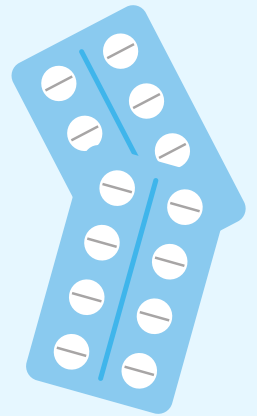


市販薬と健康食品の 正しい知識を学ぶ



対象：一般の方40名

(※応募者多数の場合は抽選となります)

開催日

第1回 10月19日(土)

市販薬・健康食品の知識

第2回 11月16日(土)

市販薬(総合感冒薬・解熱鎮痛薬)、健康食品(ビタミン・ミネラル、様々な機能性成分)

第3回 12月14日(土)

市販薬(漢方薬)、健康食品の安全性

時間

各回 10:00～12:00

受講料：1回 1,000円

受講は1回のみでも可能です

薬局やドラッグストアで手軽に購入できる薬はたくさんありますが、種類が多すぎて購入するときに困ってしまうことはありませんか？市販薬の種類や作用、飲み合わせや副作用で気を付けたいこと、注意したいことなどについて説明します。

また、健康食品についても特定保健用食品(トクホ)や機能性表示食品などが多く販売されています。健康食品の正しい知識を学ぶことで、健康で安心した日々を過ごしませんか？

開催場所 埼玉県立大学

講師 久保田 亮 (健康開発学科准教授)

応募の 第1回 10月6日(日)

締切り日 第2回 11月4日(月)

第3回 12月1日(日)

★ ★ ★ 申込方法 ★ ★ ★

①応募フォームURL/QRコード

<https://business.form-mailer.jp/fms/7e623aa7205131>



②電話で申込み 048-973-4114(オープンカレッジ講座事務局)

③大学事務局で直接受付

◆応募時のお願い

- 本講座は全3回シリーズですが、1回のみ受講も可能です。お申込みの際に、**ご希望の回**をお申込みください。
- 複数名でのご応募は無効とさせていただきます。
- 電話番号は、緊急連絡先として使用しますので、日中の連絡の取れる電話番号をお知らせください。
- メールアドレスは今後事務局から連絡する際に使用します。edec@spu.ac.jpからのメールを受信できるアドレス、または受信できるよう設定をお願いします。

受講のご連絡は応募締切り後1週間ほどで受講案内のご連絡を致します

埼玉県立大学・地域連携センターオープンカレッジ講座事務局

TEL : 048-973-4114

Mail: edec@spu.ac.jp