

埼玉県立大学 2025年度前期授業評価・学修成果アンケート 集計結果

履修者数 18396

回答者数 9381

集計 全体

在籍年次: 1年次 4112 2年次 2863 3年次 2225 4年次 181

回答率 51.0 %

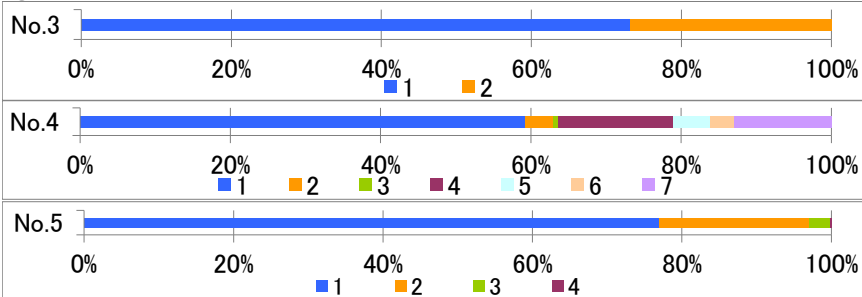
学科・専攻 看護 3128 理学 1034 作業 921 社福学 1297 子ども学 475 行動 554 検査 1125 口腔 847

分類	No.	評価項目	回答数						
			1	2	3	4	5	6	7
履修の理由	3	この授業は必修ですか、選択ですか(1. 必修 2. 選択)	6856	2525					
	4	(選択の場合)この授業を選択した主な理由を選んでください (1. 関心があった 2. 教員の魅力 3. 教員の勤め 4. 先輩の勤め 5. 友人が多く履修 6. 単位が取りやすそう 7. この時間帯はこの科目のみ)	1944	118	26	503	159	104	425
出席状況	5	この授業の欠席回数は(1. 0回 2. 1~2回 3. 3~4回 4. 5回~)	7228	1873	258	22			

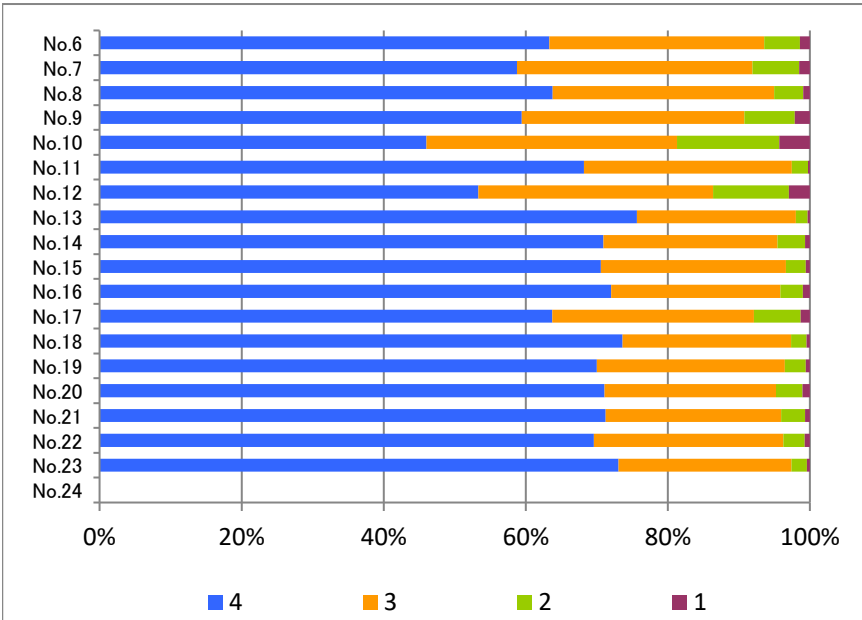
分類	No.	評価項目	回答数					当 平 該 均 科 目
			4 そう思う	3 やや そう思う	2 あまりそう 思わない	1 思わない	0 該当しない	
学修状況・学修成果 について	6	この授業での学びによって、あなたは次のような、資質・能力を身につける ことができたと思いますか。保健医療福祉の分野において、対象者の多角 的な理解ができるとともに、高い倫理観を備えること	5942	2838	469	132		3.6
	7	この授業での学びによって、あなたは次のような、資質・能力を身につける ことができたと思いますか。日常の社会生活において、客観的かつ批判的 な思考(critical thinking)を身に付けること	5512	3109	619	141		3.5
	8	この授業での学びによって、あなたは次のような、資質・能力を身につける ことができたと思いますか。場面に応じた適切な判断力・多角的な視点から の課題へのアプローチ等、様々な課題に対応することのできる専門的かつ 総合的な視点	5982	2927	383	89		3.6
	9	この授業での学びによって、あなたは次のような、資質・能力を身につける ことができたと思いますか。多様な人々とコミュニケーションを図りながら連 携することができ、ライフステージに応じた人々の健康と生活を統合的に支 える活動に取り組めること	5575	2940	667	199		3.5
	10	この授業での学びによって、あなたは次のような、資質・能力を身につける ことができたと思いますか。国際的な視野を持ちながら、地域における保健 医療福祉の諸問題へ持続的に取り組むことができること	4319	3307	1353	402		3.2
	11	この授業を熱心を受講した。	6395	2749	210	27		3.7
教員や授業について	12	授業時間外でも、この授業に関連する学習に取り組んだ。	5004	3097	1004	276		3.4
	13	教員はシラバスを意識した授業を展開していた。	7096	2100	154	31		3.7
	14	授業の進捗と分量は適切であった。	6657	2295	367	62		3.7
	15	授業の内容は、興味や関心を持てるものであった。	6619	2448	260	54		3.7
教材・ICT機器につい て	16	教員の話し方や伝え方は適切であった。	6759	2231	297	94		3.7
	17	教科書等の教材類は役に立った。	4579	2043	470	95	2194	3.5
	18	スライド掲示等の教具使用は効果的であった。	6494	2091	190	42	564	3.7
学修環境・遠隔授業につい て	19	パソコン等のICT機器は学修を進める上で効果的であった。	4795	1811	205	38	2532	3.7
	20	学修しやすい受講環境(通信環境含む)が保たれていた。	6671	2262	352	96		3.7
	21	温度・照明・音響・映像等の物理的環境は良好であった。	6686	2318	312	65		3.7
	22	遠隔授業は有効であった(遠隔授業が含まれていた場合)。	1970	754	86	20	6551	3.7
満足度	23	総合的に評価して、満足できる授業であった。	6853	2287	200	41		3.7

評価帯グラフ

①設問No.3~5



②設問No.6~No.24



平均比較レーダーチャート(設問No.6~No.23)

