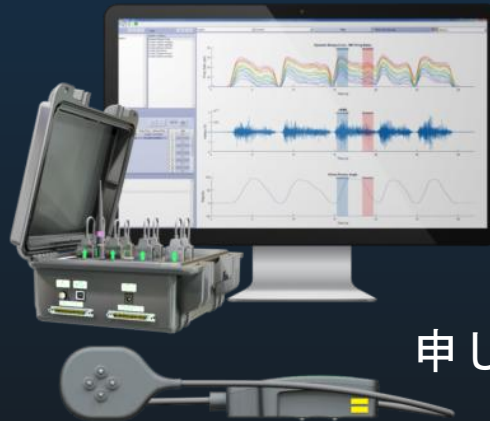


高校生対象

埼玉県立大学理学療法学科 体験講義

筋活動から考えるスポーツにおける “正しい動作”の意味

ヒトが地球上で歩き、走り、スポーツをする上で、
筋肉はどのように活動し、身体にはどのような力
がかかっているのか？先進的な機器を活用し科学的な
分析を行い、正しい動作について理解しましょう。



申し込み→

8月4日(火)締切

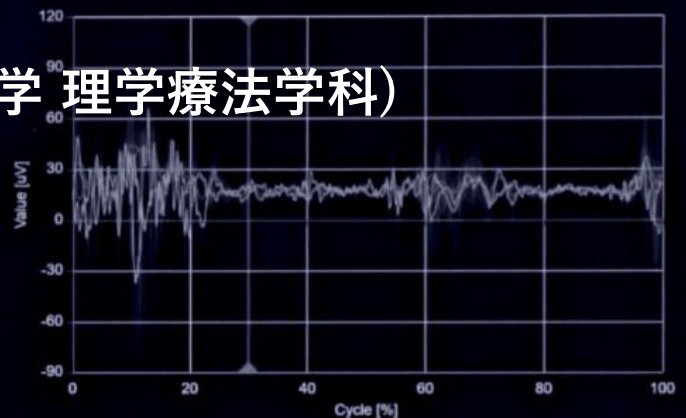
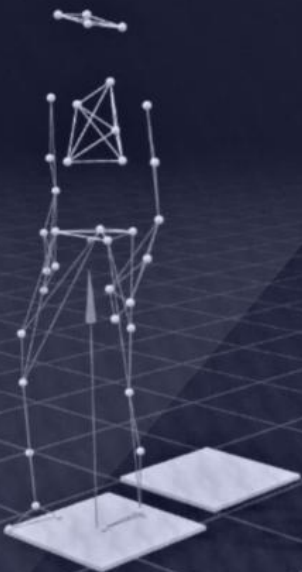
開催日：8/25(火)10:00 ~ 12:00

受講料：無料

場所：埼玉県立大学 北棟131 運動学実習室

人数：20名程度

講師：国分貴徳（埼玉県立大学 理学療法学科）



地域連携センター オープンカレッジ講座事務局

所在地：埼玉県越谷市三野宮820番地

TEL：048-973-4114

Mail：edec@spu.ac.jp