

AP プロット図

別紙 5

目次

1. AP プロット図	3
1.1. 本部棟	3
1.2. 北棟	7
1.3. 南棟	15
1.4. 教育研修センター棟	23
1.5. 共通施設棟	27
1.6. 情報センター棟	28
1.7. 学生会館	29
1.8. 体育館	32
1.9. サテライトキャンパス	34
1.10. 機器台数一覧表	35

別紙 5

1. AP プロット図

1.1. 本部棟

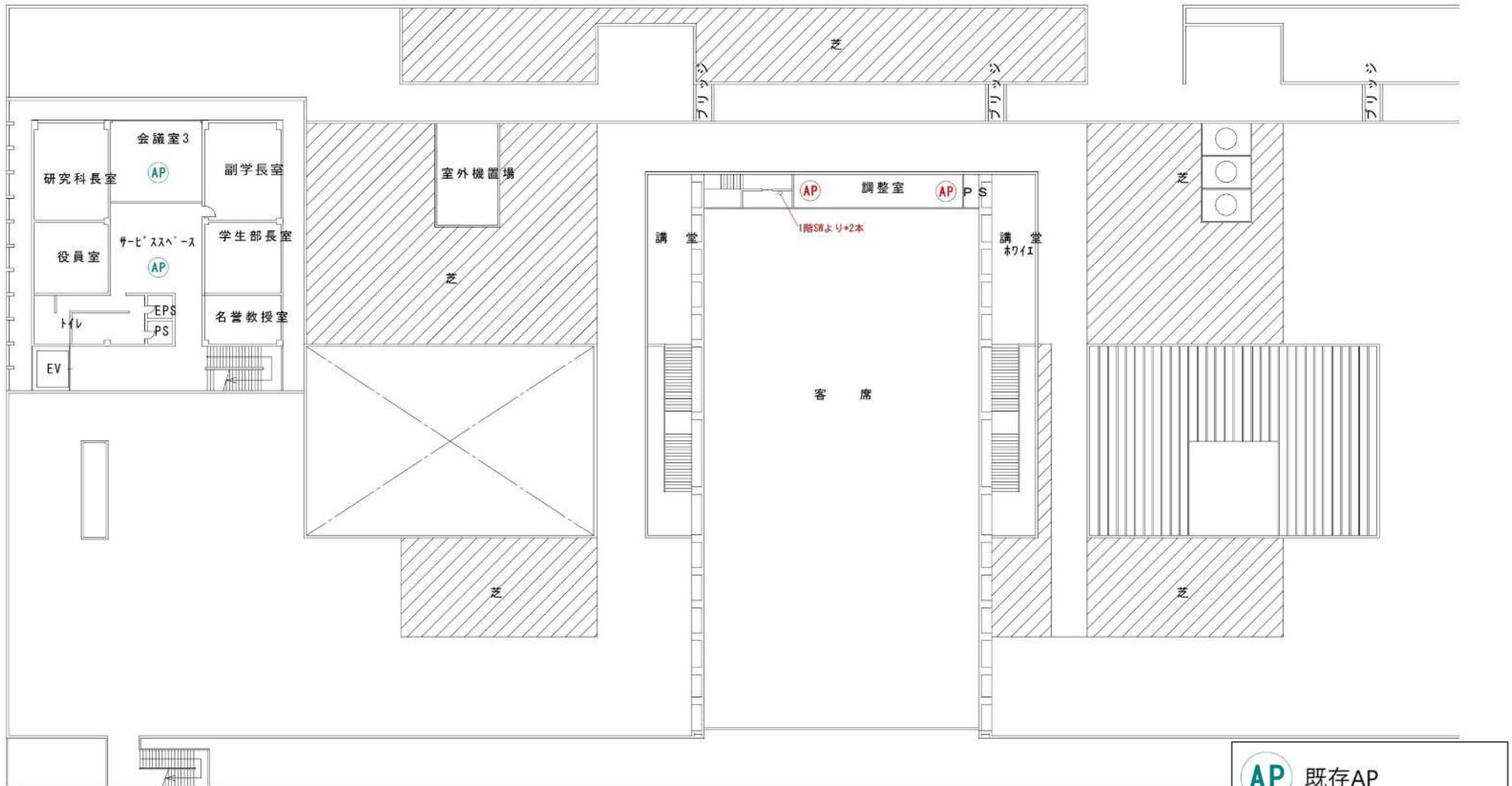
1.1.1. 本部棟 1 階



	既存AP
	既存AP (廃止予定)
	新規AP

別紙 5

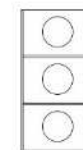
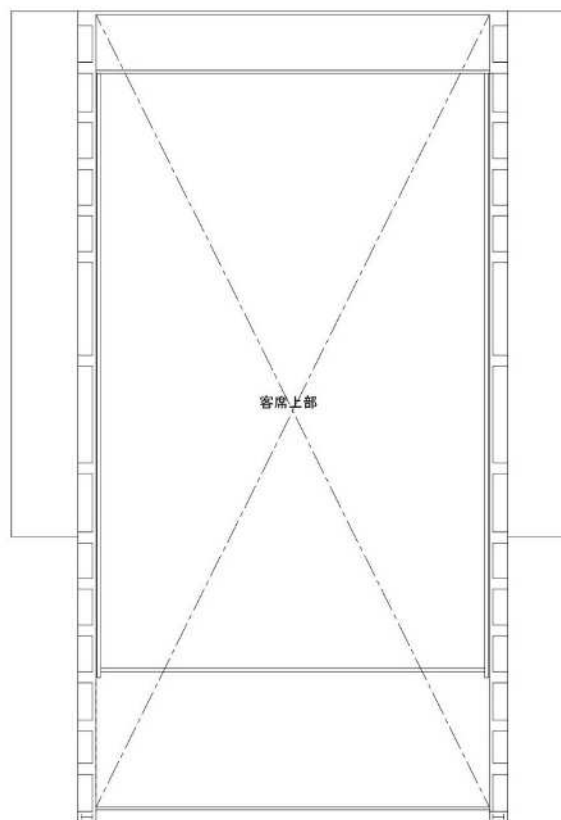
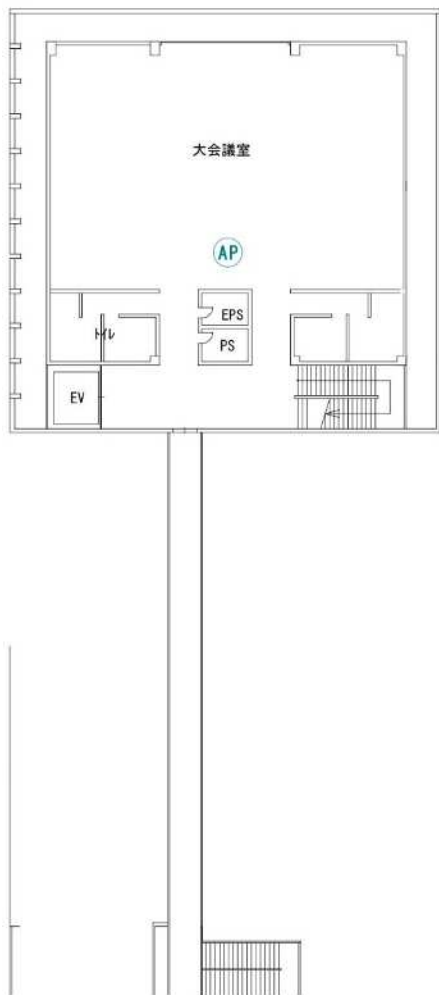
1.1.2. 本部棟 2階



	既存AP
	既存AP (廃止予定)
	新規AP

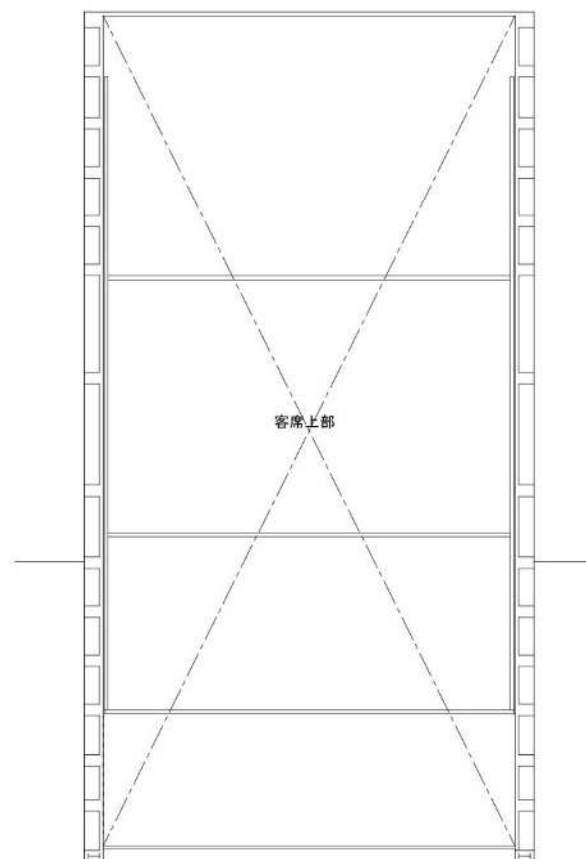
別紙 5

1.1.3. 本部棟 3階

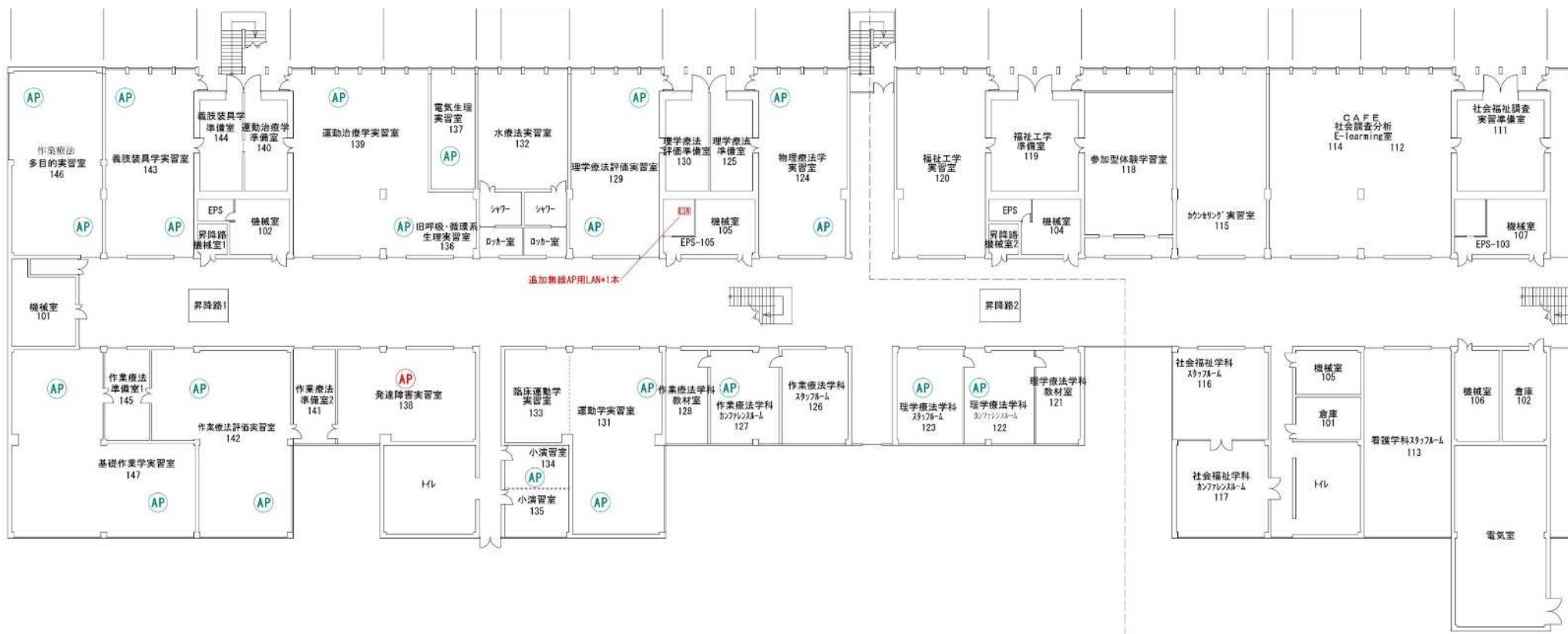


別紙 5

1.1.4. 本部棟 4 階

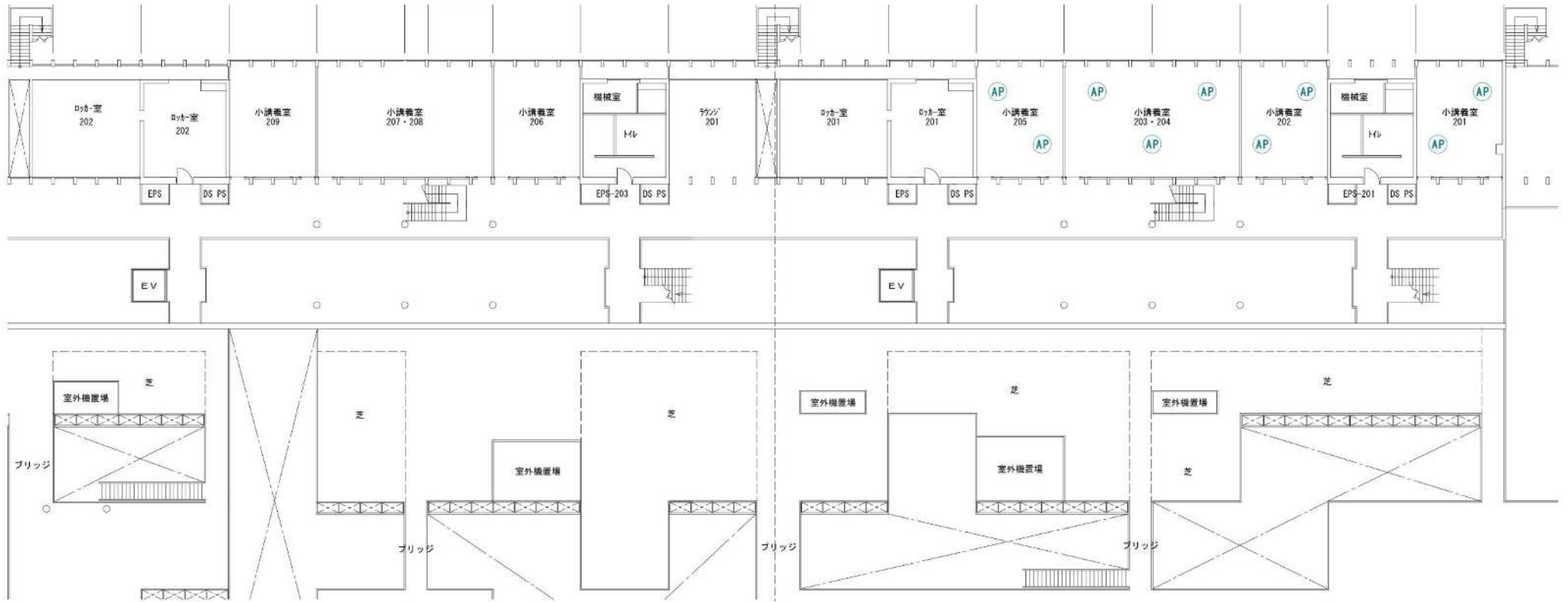


1.2.2. 北棟 1階 (西)

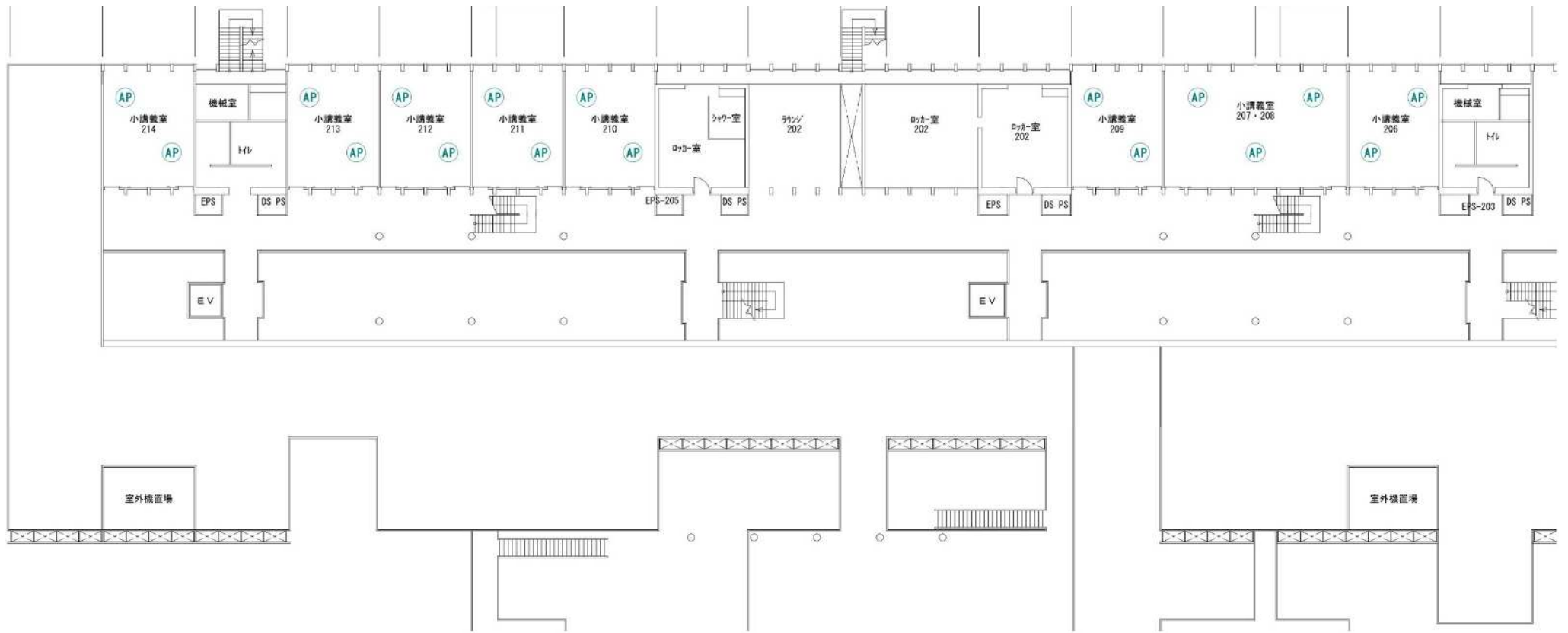


- AP 既存AP
- AP 既存AP (廃止予定)
- AP 新規AP

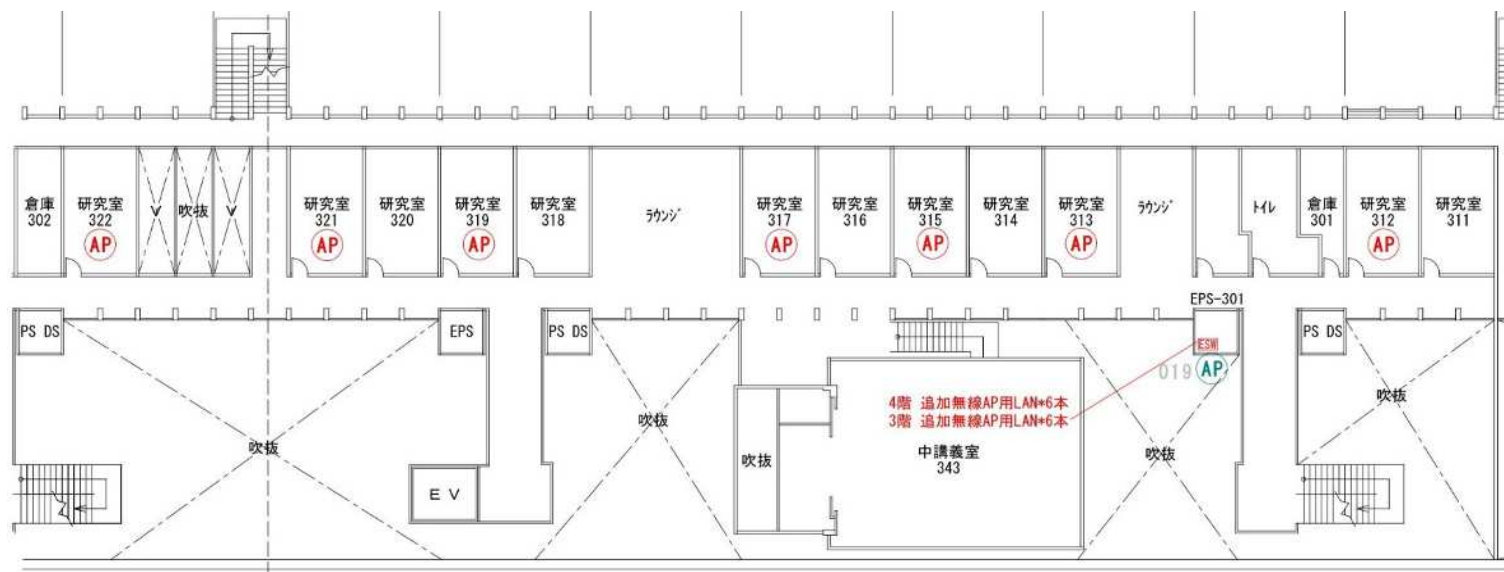
1.2.3. 北棟 2階 (東)



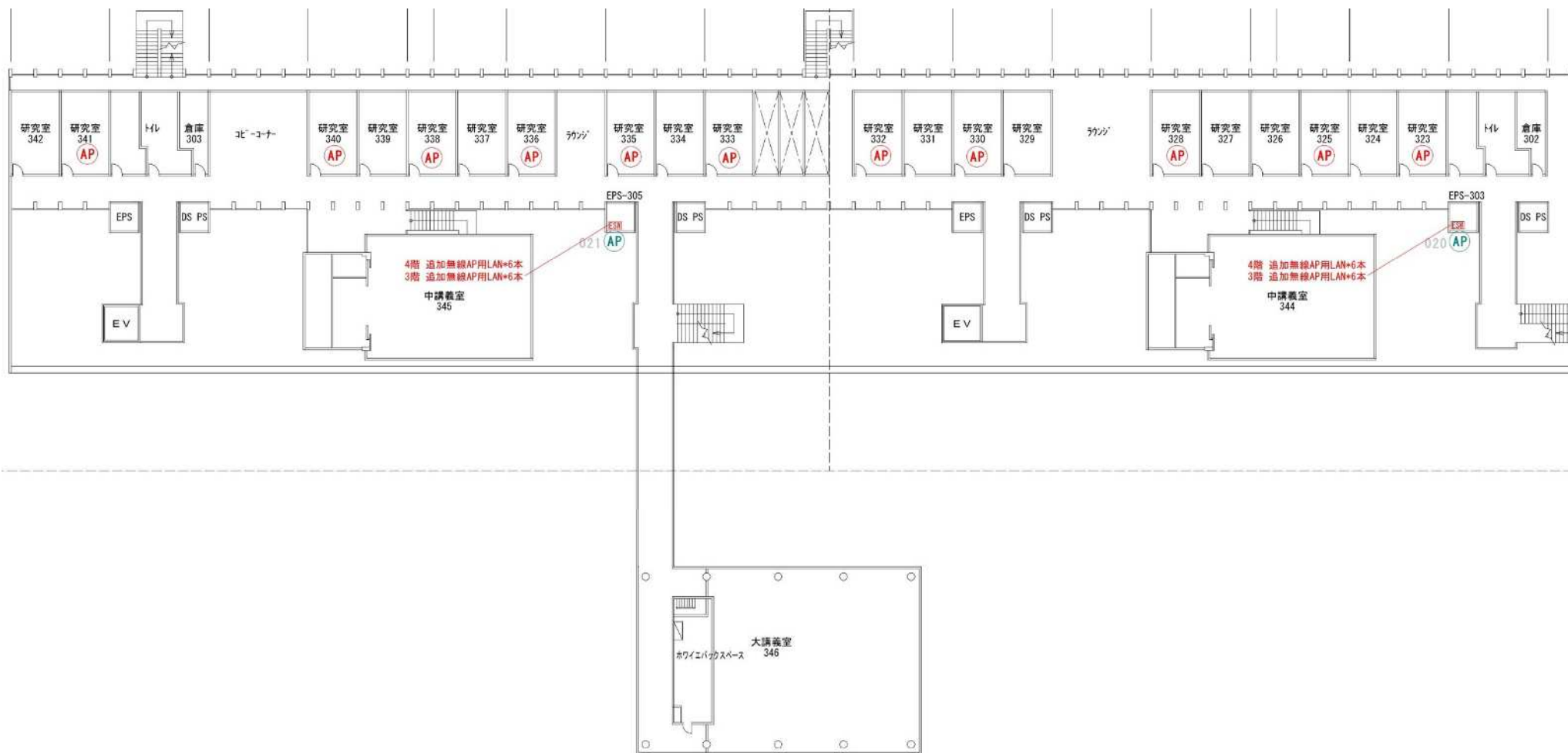
1.2.4. 北棟 2階 (西)



1.2.5. 北棟 3階 (東)

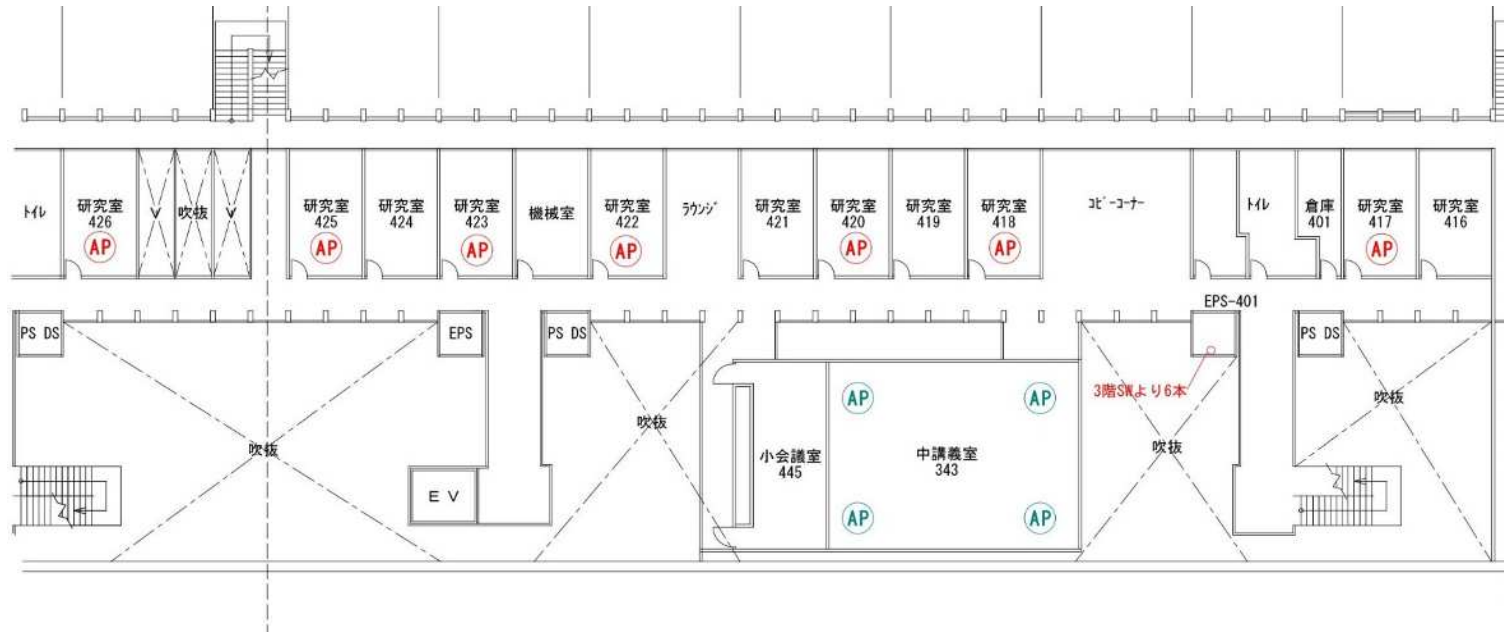


1.2.6. 北棟 3階 (西)

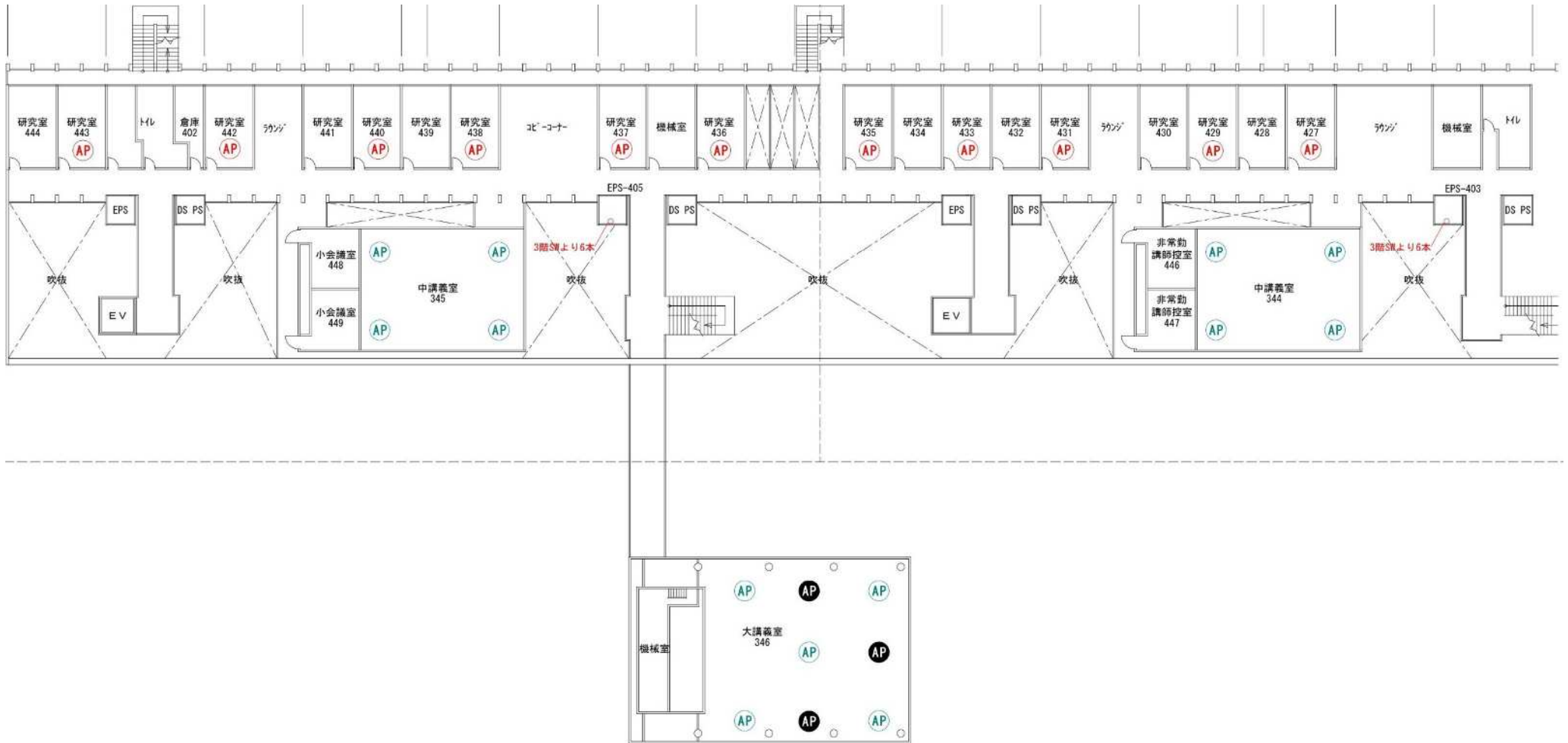


	既存AP
	既存AP (廃止予定)
	新規AP

1.2.7. 北棟 4階 (東)



1.2.8. 北棟 4階 (西)



	既存AP
	既存AP (廃止予定)
	新規AP

1.3. 南棟

1.3.1. 南棟1階(東)



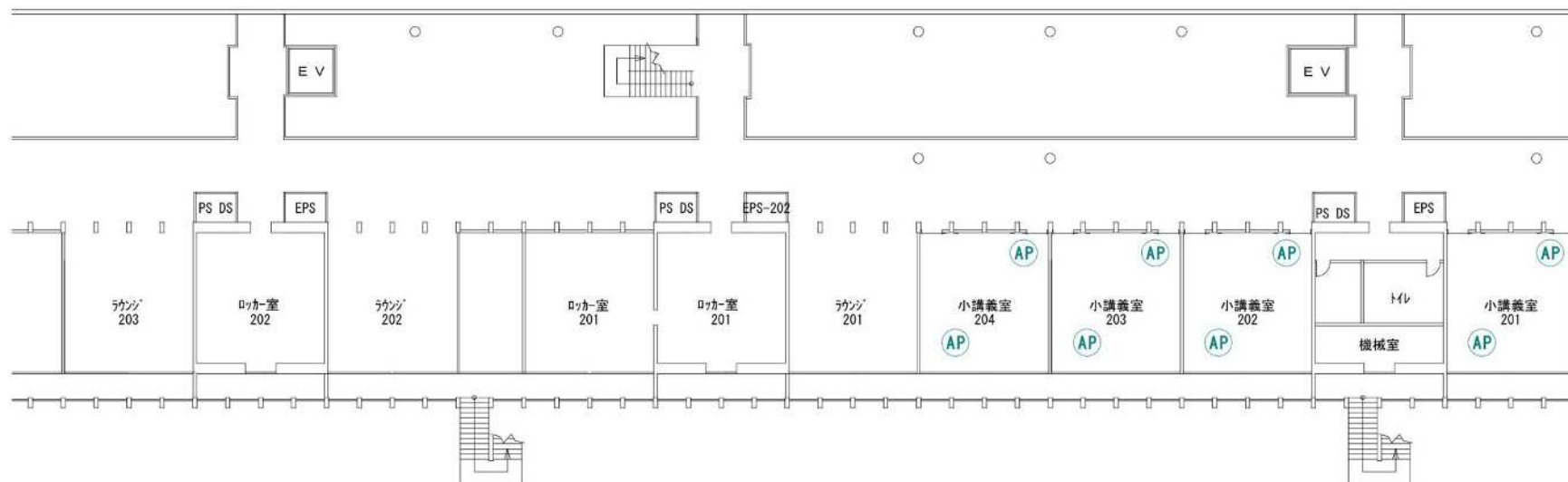
AP 既存AP
AP 既存AP (廃止予定)
AP 新規AP

1.3.2. 南棟 1階 (西)

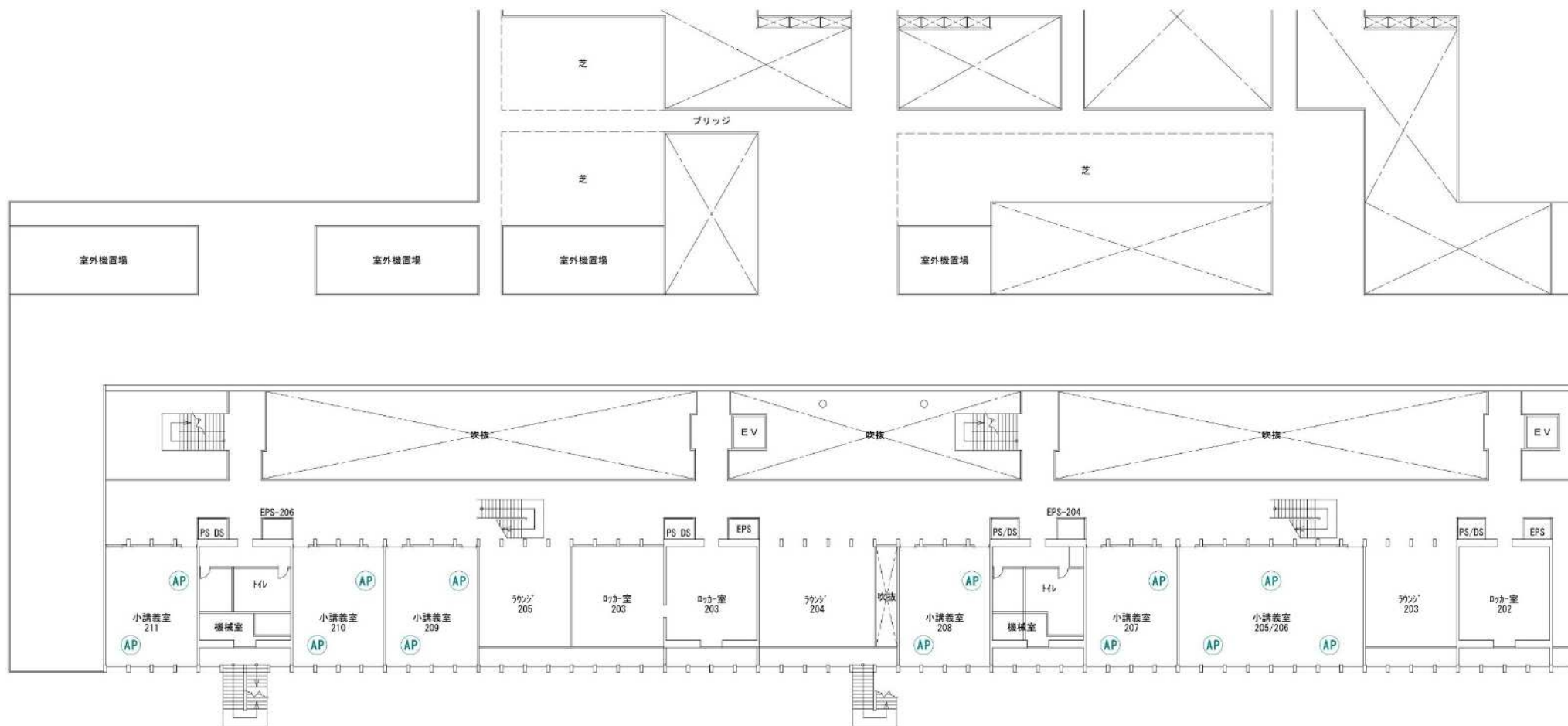


AP 既存AP
AP 既存AP (廃止予定)
AP 新規AP

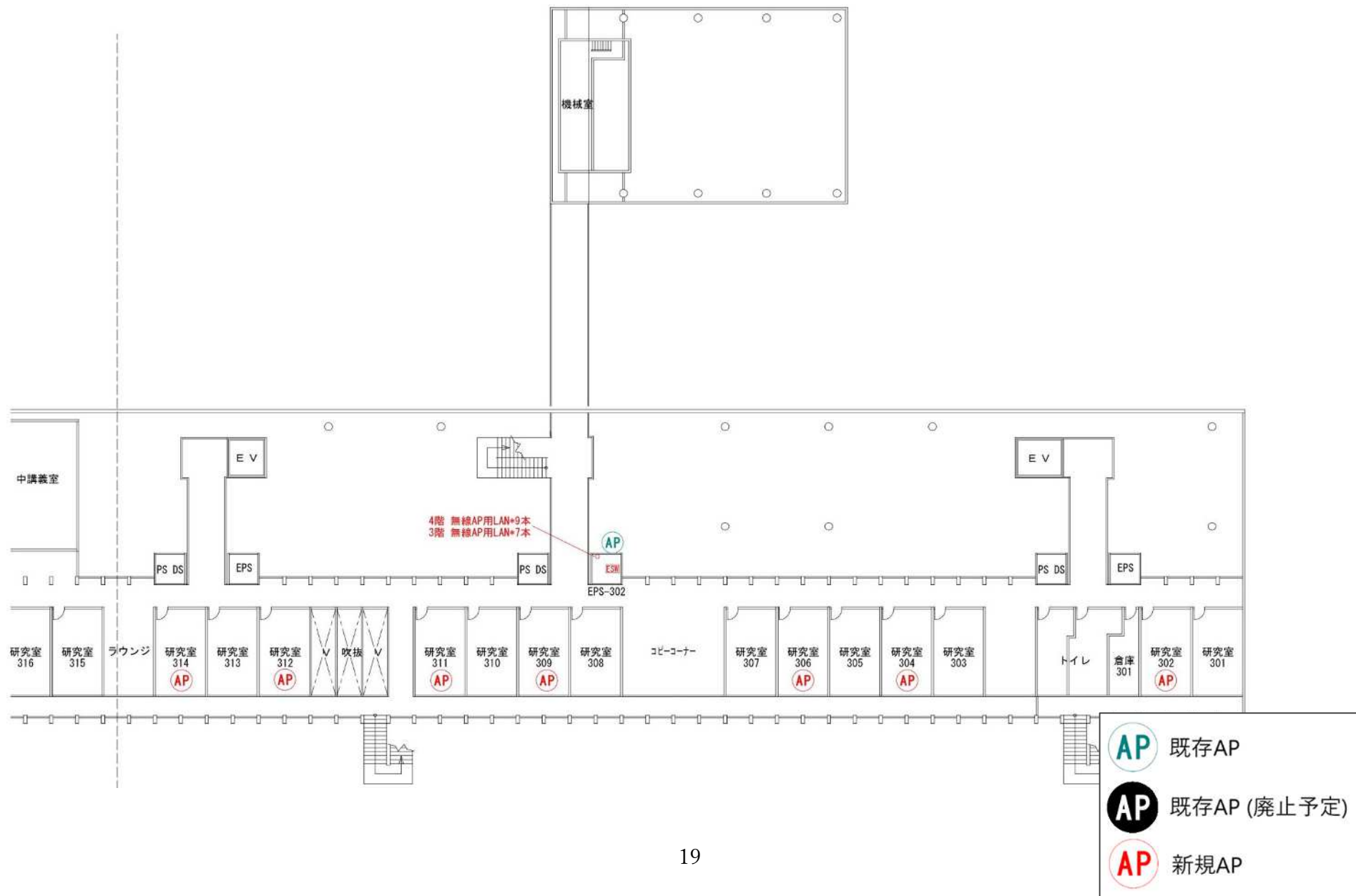
1.3.3. 南棟 2階 (東)



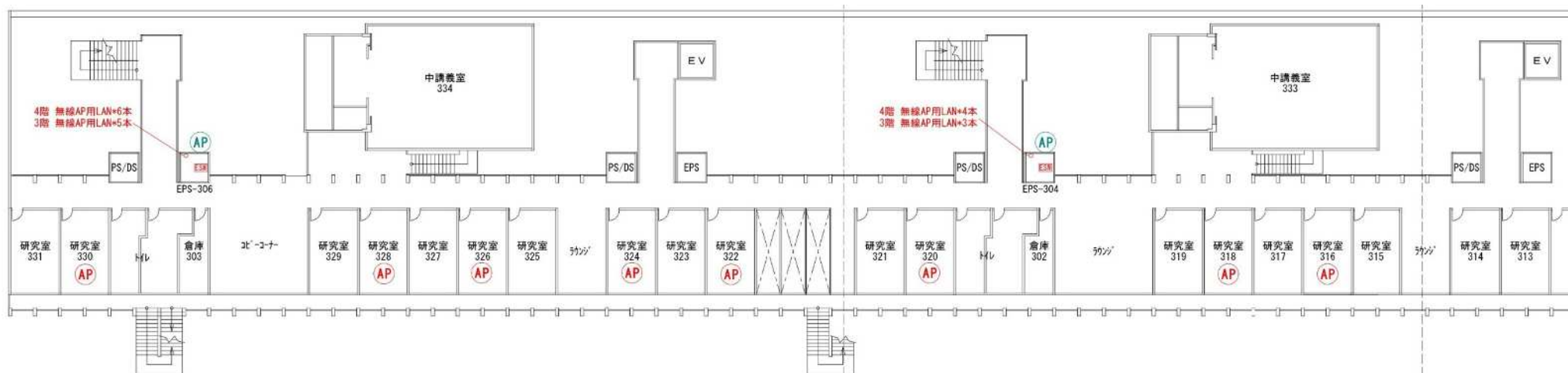
1.3.4. 南棟 2階 (西)



1.3.5. 南棟 3階 (東)

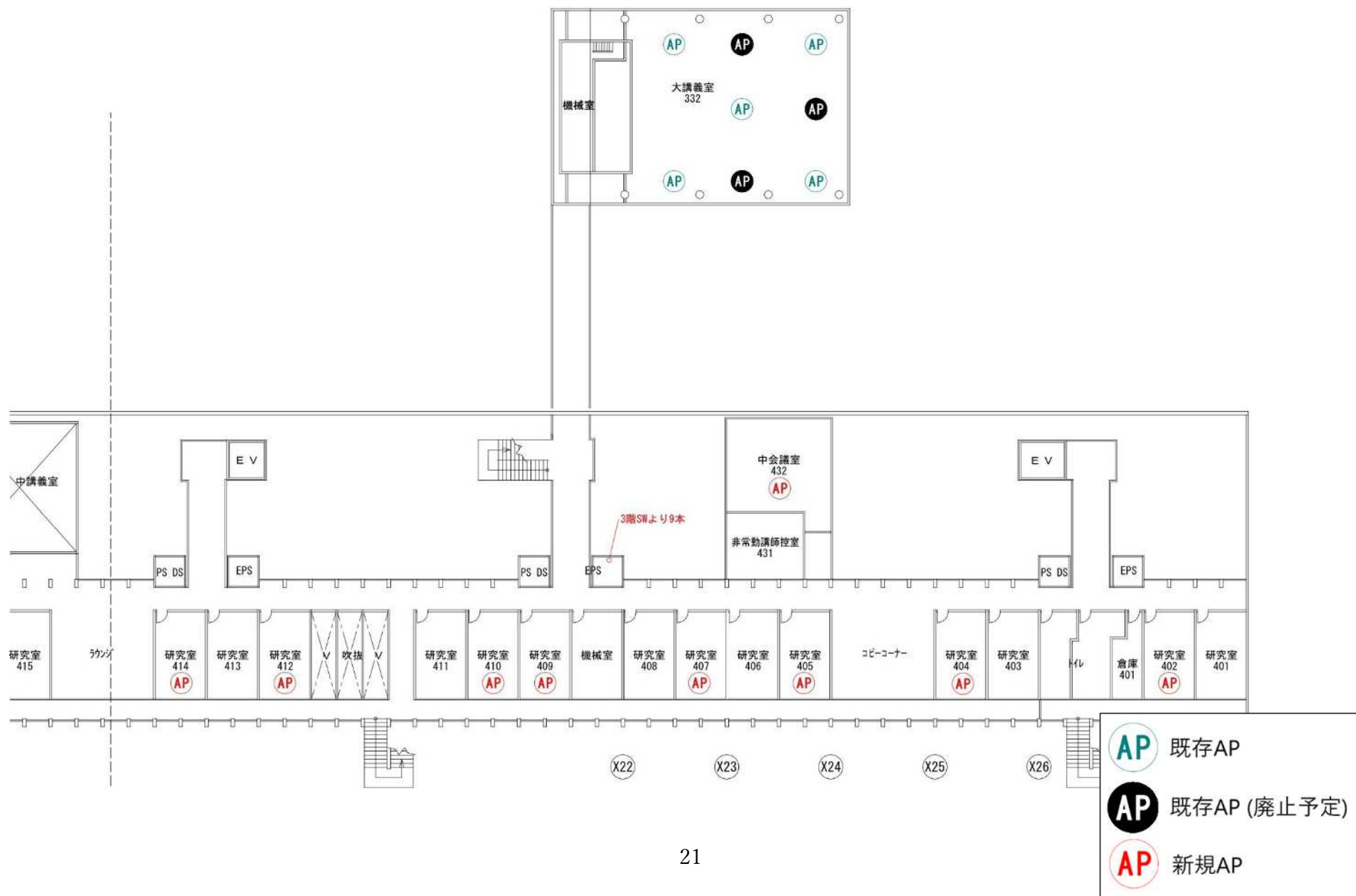


1.3.6. 南棟 3階 (西)

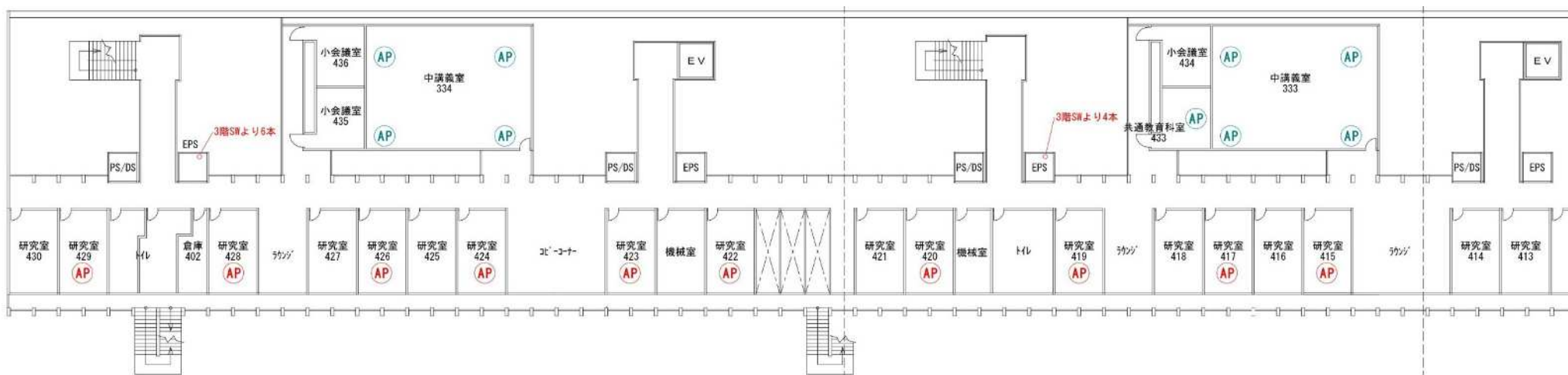


	既存AP
	既存AP (廃止予定)
	新規AP

1.3.7. 南棟 4 階 (東)

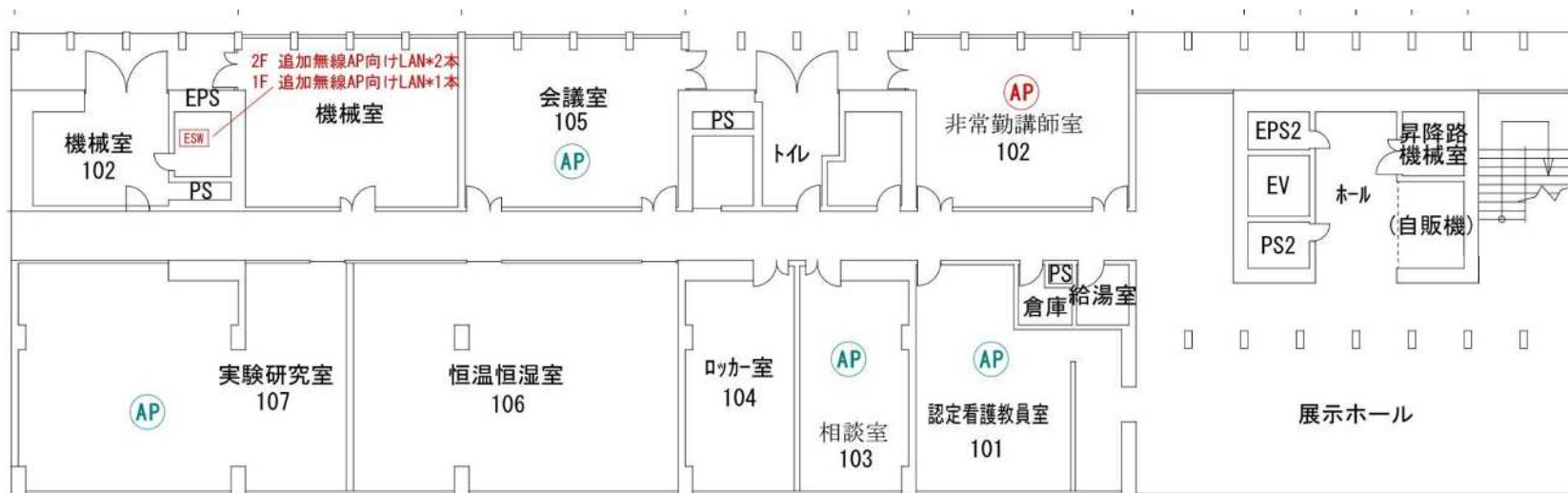


1.3.8. 南棟 4 階 (西)

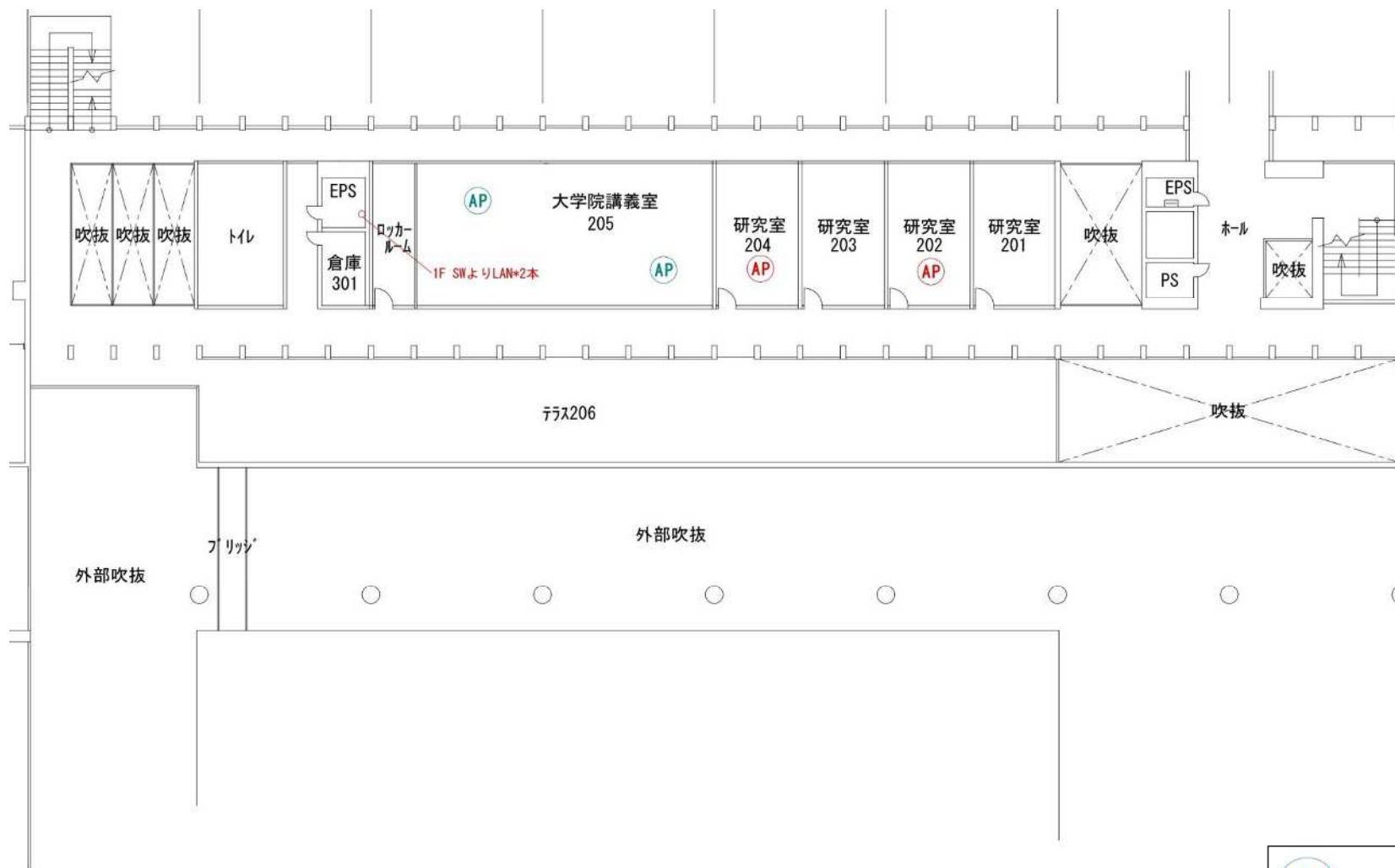


1.4. 教育研修センター棟

1.4.1. 教育研修センター棟 1階

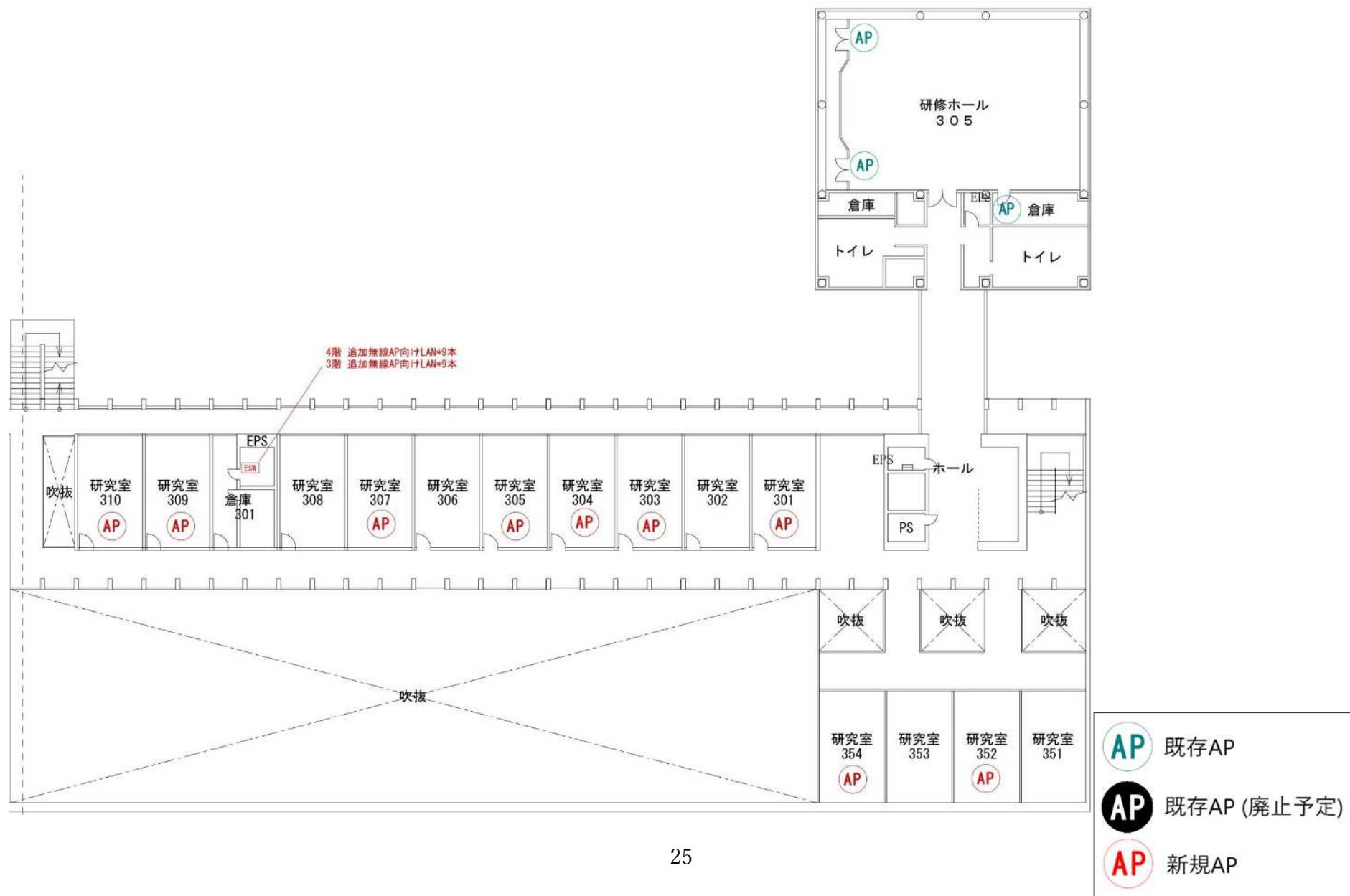


1.4.2. 教育研修センター棟 2階

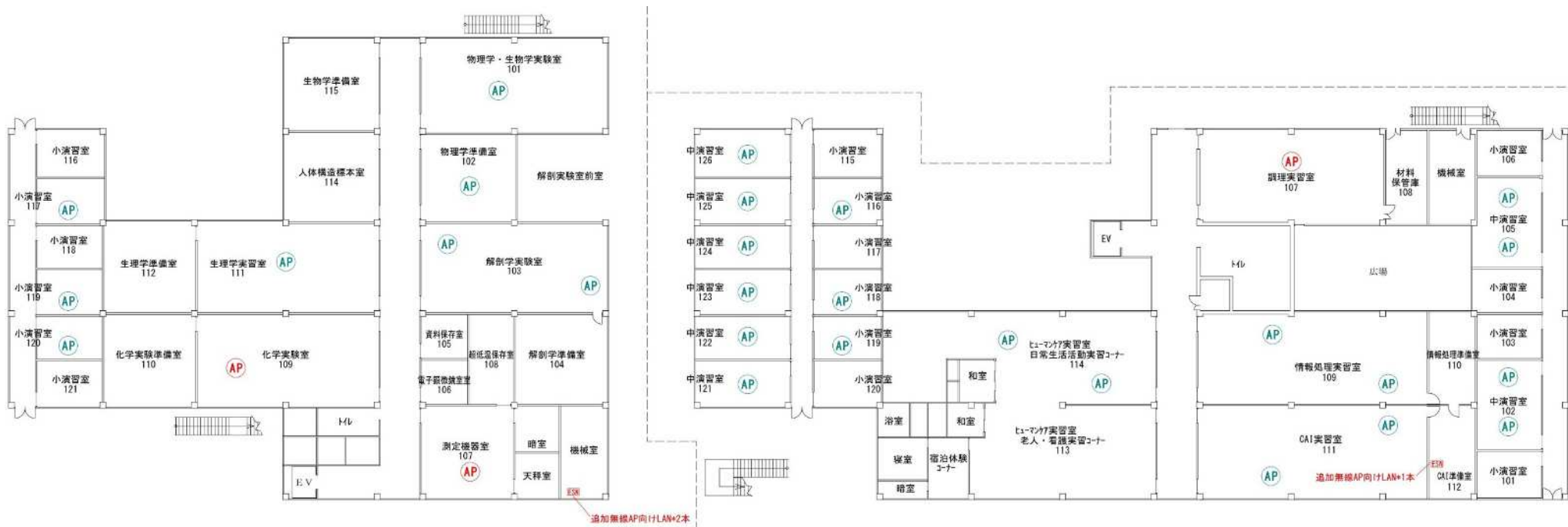


	既存AP
	既存AP (廃止予定)
	新規AP

1.4.3. 教育研修センター棟 3階

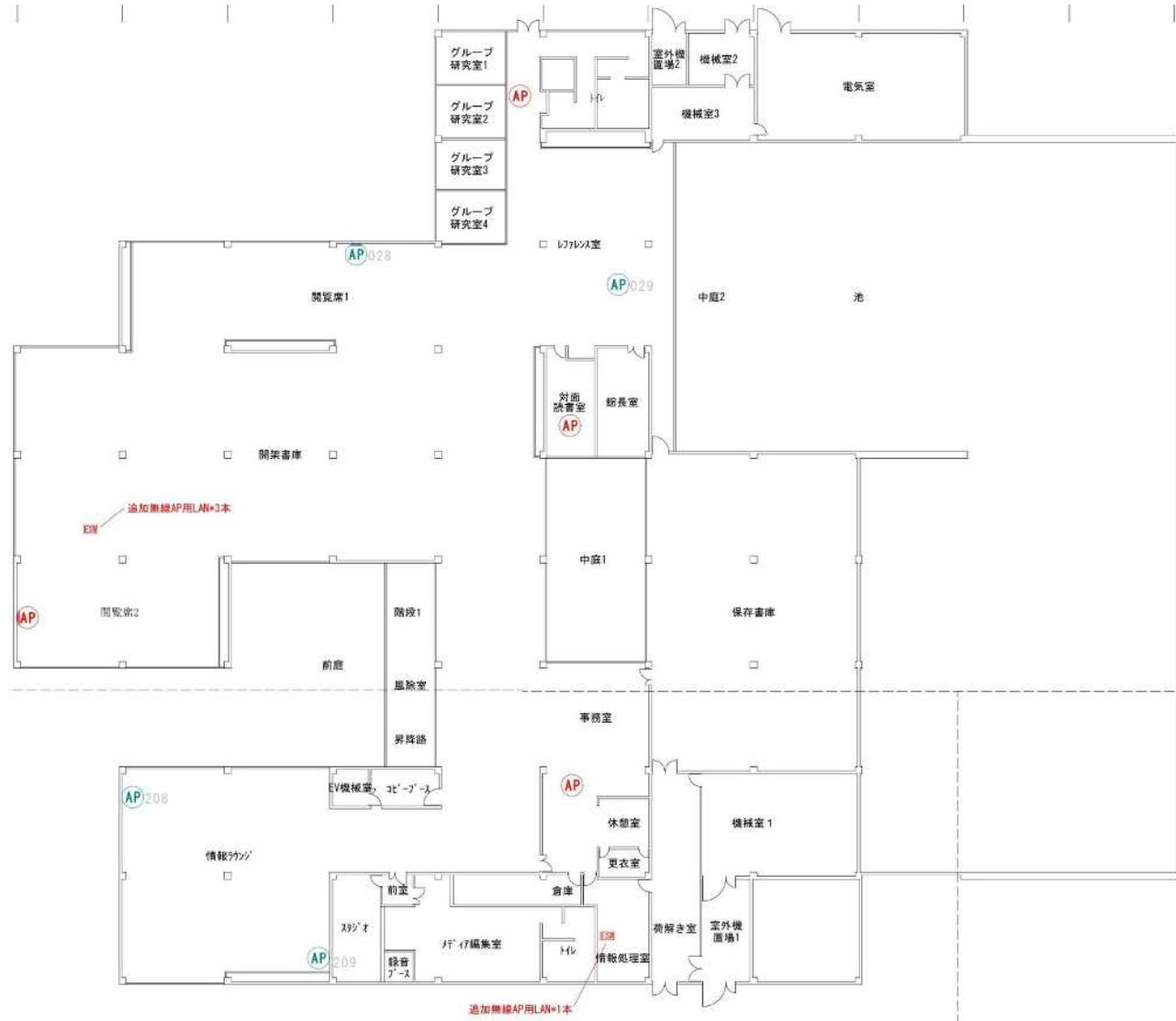


1.5. 共通施設棟



	既存AP
	既存AP (廃止予定)
	新規AP

1.6. 情報センター棟



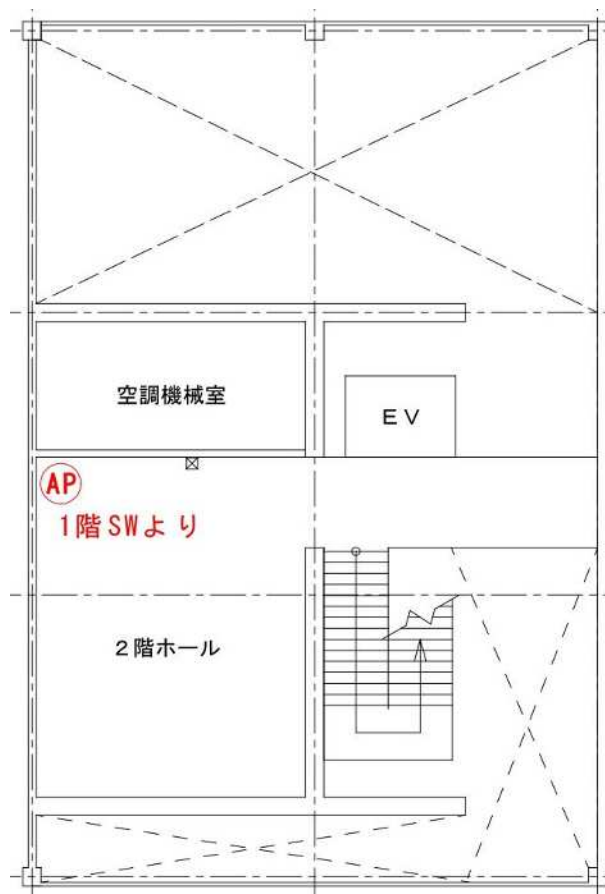
	既存AP
	既存AP (廃止予定)
	新規AP

1.7. 学生会館

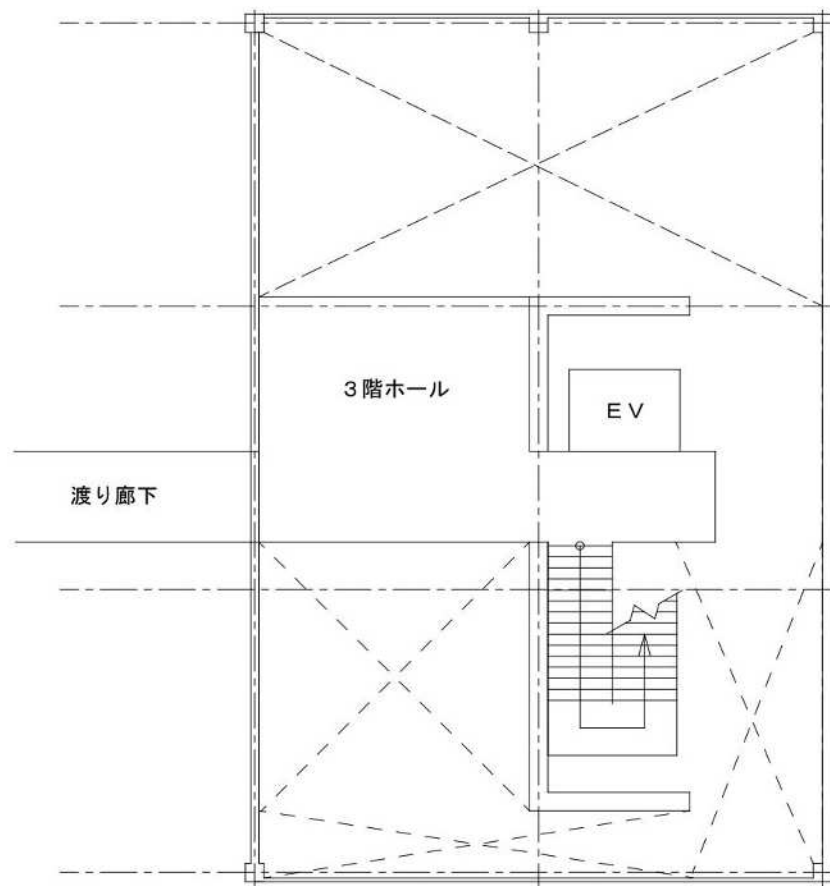
1.7.1. 学生会館 1階



1.7.2. 学生会館 2階

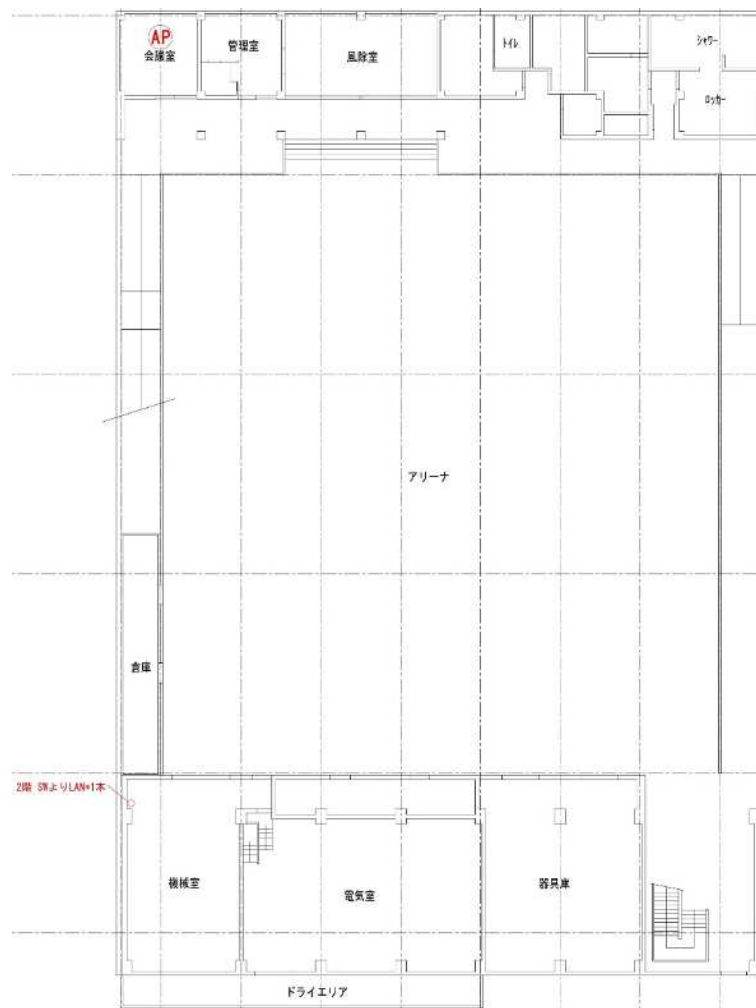


1.7.3. 学生会館 3階

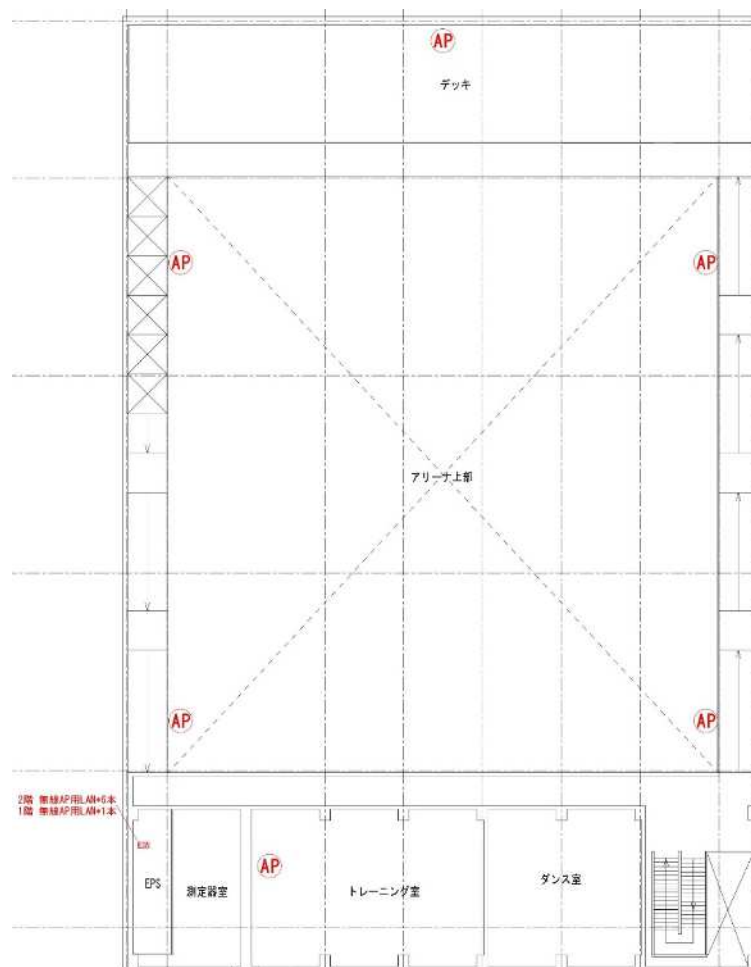


1.8. 体育館

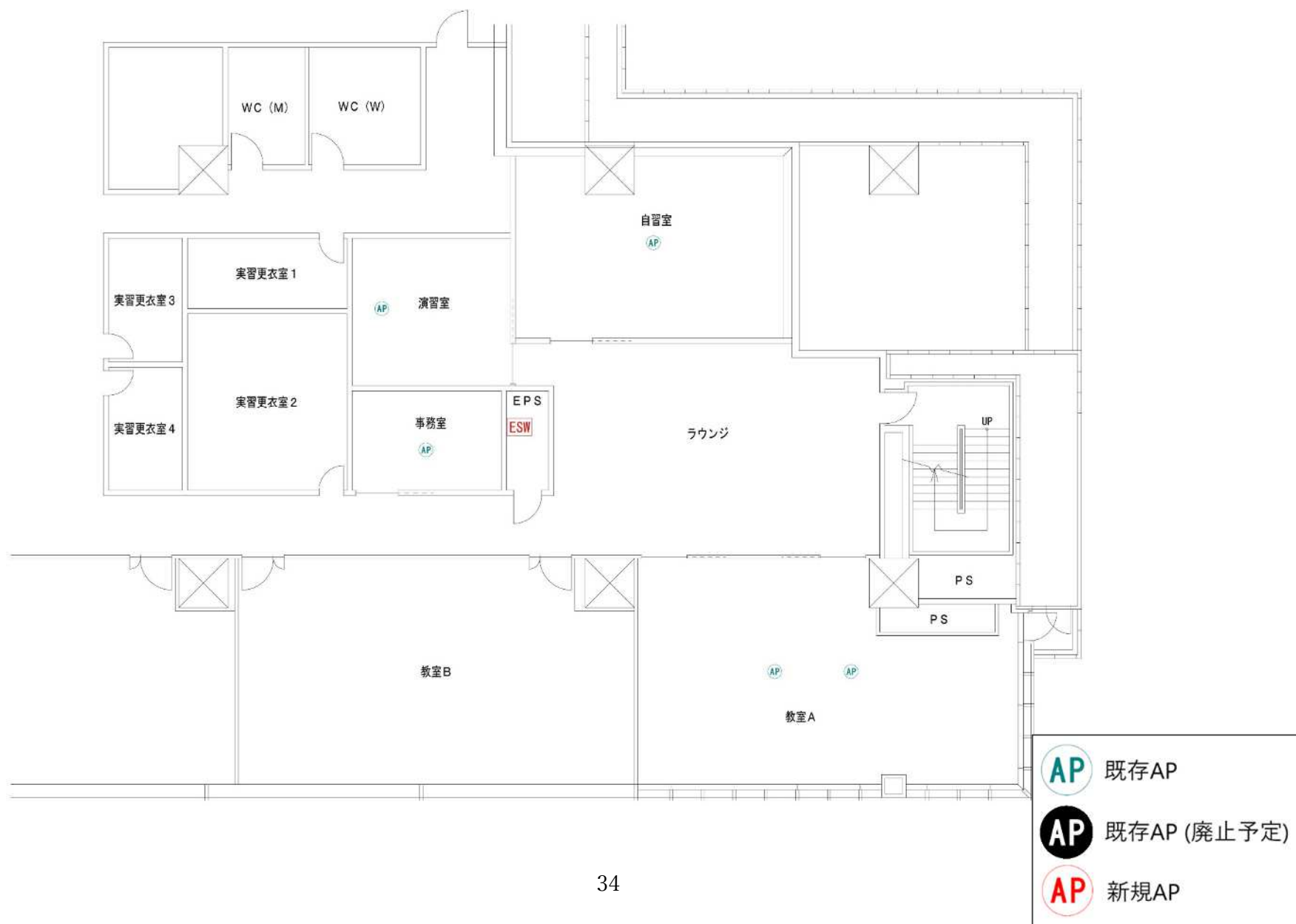
1.8.1. 体育館 1 階



1.8.2. 体育館 2 階



1.9. サテライトキャンパス



1.10. 機器台数一覧表

No	エリア	既設機器台数		新設機器台数		備考
		AP	エッジスイッチ	AP	エッジスイッチ	
1	本部棟	14	10	7	0	
2	教育研修センター棟	10	5	21	0	
3	共通施設棟	27	12	3	0	
4	北棟	101	27	42	0	既存 AP4 台削減予定(108/346) 入替対象外 AP4 台(AP-505)
5	南棟	99	22	37	0	既存 AP3 台削減予定(332)
6	情報センター棟	4	5	4	0	
7	学生会館	1	1	30	3	エッジスイッチ部室 105,115,113 各 1 台増設
8	体育館	—	—	7	0	
9	サテライトキャンパス	5	1	0	0	
—	合計値	261	83	151	2	