

埼玉県立大学 2019年度前期 学生による授業評価アンケート 集計結果表

履修者数 19318

集計

大学全体

回答者数 7717

在籍年次: 1年次 2年次 3年次 4年次

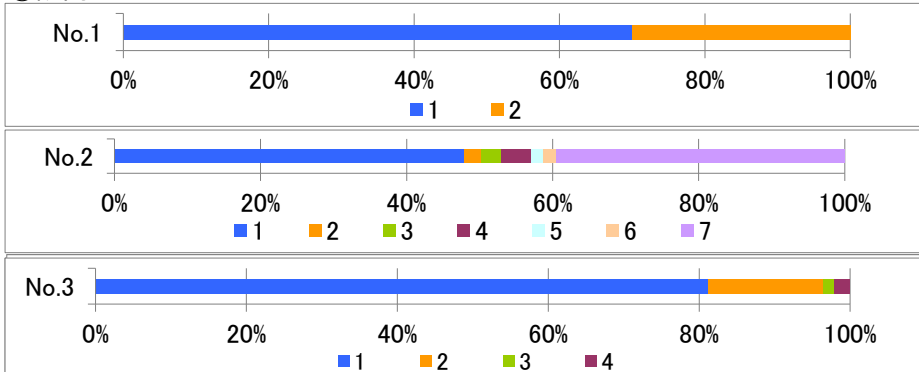
学科・専攻: 看護 理学 作業 社福 社福学 子ども学 行動 検査 口腔

分類	No.	評価項目	回答数						
			1	2	3	4	5	6	7
履修の理由	1	この授業は必修ですか、選択ですか(1. 必修 2. 選択)	5398	2321	-	-	-	-	-
	2	(選択の場合)この授業を選択した主な理由を選んでください (1. 関心があった 2. 教員の魅力 3. 教員の勧め 4. 先輩の勧め 5. 友人が多く履修 6. 単位が取りやすそう 7. この時間帯はこの科目のみ)	3658	190	203	312	134	129	3027

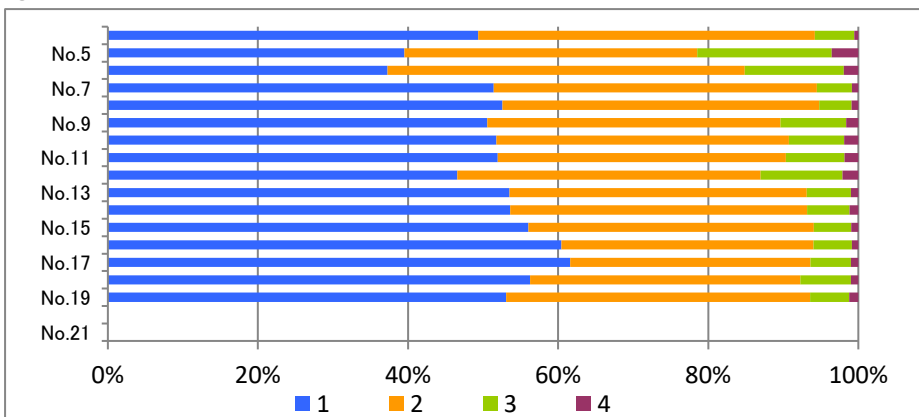
分類	No.	評価項目	回答数					当該科目平均	大学平均
			4 とても そう思う	3 やや そう思う	2 あまりそう 思わない	1 まったくそう 思わない	0 該当しない		
出席状況	3	この授業の欠席回数は(4. 0回 3. 1~2回 2. 3~4回 1. 5回~)	6264	1178	115	156	4	3.8	3.8
あなた自身について	4	この授業を熱心に受講した	3801	3452	404	43	16	3.4	3.4
	5	授業時間外でも、この授業に関連する学習に取り組んだ	3034	2998	1378	272	62	3.1	3.1
授業に関する教務情報について	6	シラバスは科目選択や学習する上で役に立った	2799	3572	991	146	207	3.2	3.2
	7	履修登録や教室案内、時間割等に関する教務情報は十分であった	3918	3284	356	66	89	3.4	3.4
授業の内容について	8	科目の目標を達成するために必要な内容が十分に含まれていた	4022	3230	329	69	60	3.5	3.5
	9	授業の進捗と分量は適切であった	3886	3002	674	123	26	3.4	3.4
	10	授業の内容は、興味や関心を持てるものであった	3981	2999	567	145	19	3.4	3.4
教員の授業方法について	11	教員の話し方は聞き取りやすかった	3981	2941	601	140	47	3.4	3.4
	12	学生の理解度を確認しながら授業が進められた	3572	3099	837	162	40	3.3	3.3
	13	教科書、配布資料、参考文献の紹介等は役に立った	4062	3009	445	75	118	3.5	3.5
	14	板書、OHPやパワーポイント等の教具使用が効果的であった	4072	3004	430	90	114	3.5	3.5
学習の環境について	15	学習しやすい受講環境(静かな環境等)を保つための配慮がされていた	4294	2916	382	72	46	3.5	3.5
	16	受講者数は適切であった	4624	2571	390	67	58	3.5	3.5
	17	教室の広さは適切であった	4720	2449	414	76	51	3.5	3.5
	18	温度・照明・音響等の物理的環境は良好であった	4312	2759	516	77	46	3.5	3.5
授業全体について	19	総合的に評価して、満足できる授業であった	4073	3109	401	93	35	3.5	3.5
科目独自の項目	20								
	21								

評価帯グラフ

①設問No.1~3



②設問No.4~No.21



平均比較レーダーチャート(設問No.4~No.21)

