

## 「Zoom」アプリの利用方法

これは埼玉県立大学の学生相談を行うにあたり、必要最低限の利用方法を記したものです。必ず「Zoom」のホームページをよく読んだ上でご利用ください。操作方法が不明な場合は「Zoom」ヘルプセンター等で各自解決してください。

- ・「Zoom」ホームページ

<https://zoom.us/>



- ・「Zoom」ヘルプセンター

<https://support.zoom.us/hc/ja>



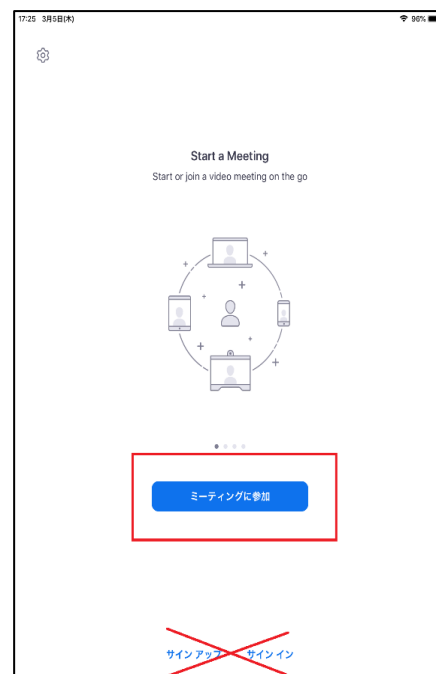
※「Zoom」の利用にあたり大量のデータ通信が発生しますので、Wi-Fi環境での利用を推奨します。利用により発生した通信料等の費用は全て自己負担となります。

### 【利用手順】 ※iPad (iOS)での手順になります。

#### 1. アプリストアから「Zoom Cloud Meetings」アプリをダウンロードします



#### 2. 「Zoom」アプリを起動し「ミーティングに参加する」をタップします

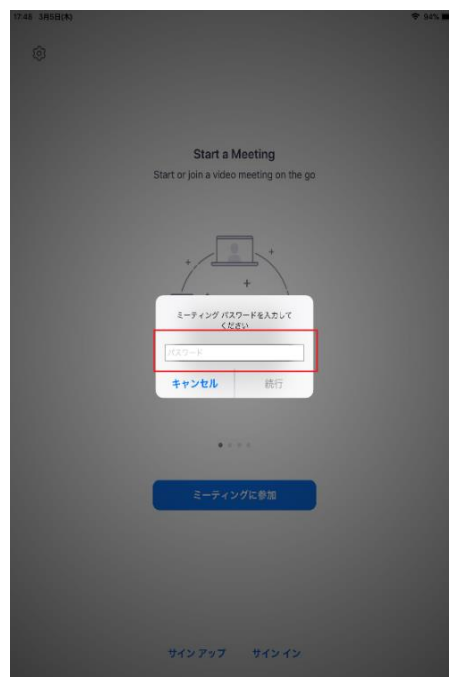


- ・「サインアップ（利用登録）」「サインイン」をする必要はありません。
- ・途中、「通知の許可」「カメラへのアクセス」「マイクへのアクセス」について許可を求める画面がでてきます（iPadの場合）。「カメラへのアクセス」「マイクへのアクセス」は許可してください。

**3. 「ミーティングID」を入力し、「参加」をタップします。**



**4. 「ミーティングPW」を入力します。**



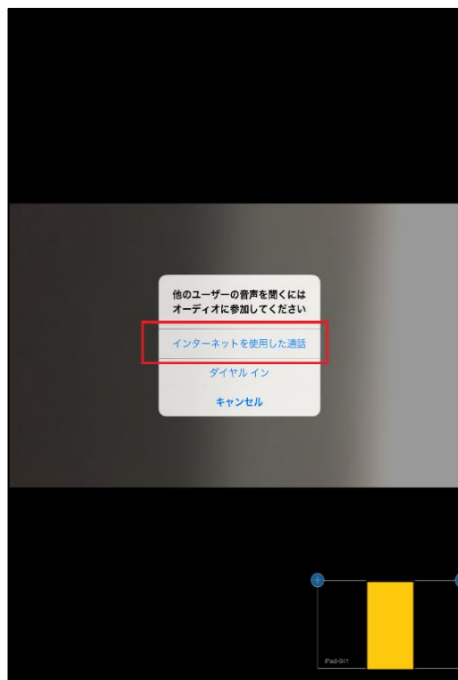
- ・ 「ミーティングID」「ミーティングPW」は以下のとおりです。

	ID	PW
埼玉県立大学 学生相談室	436 000 9202	自分の学籍番号7桁

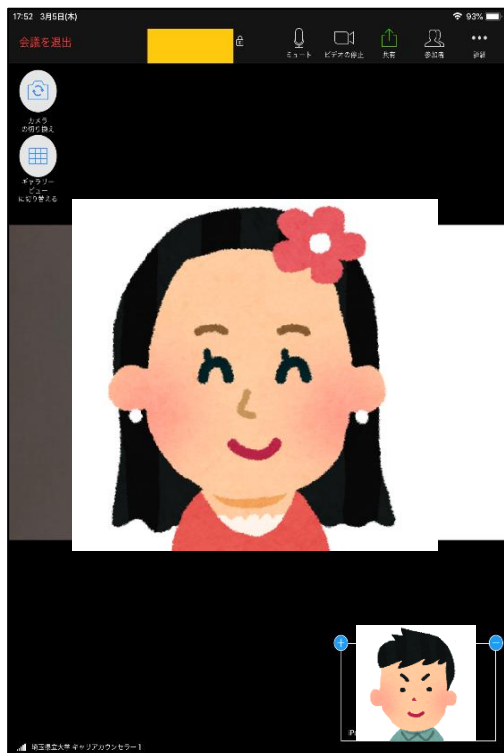
**5. 「ビデオ付きで参加」をタップします。**



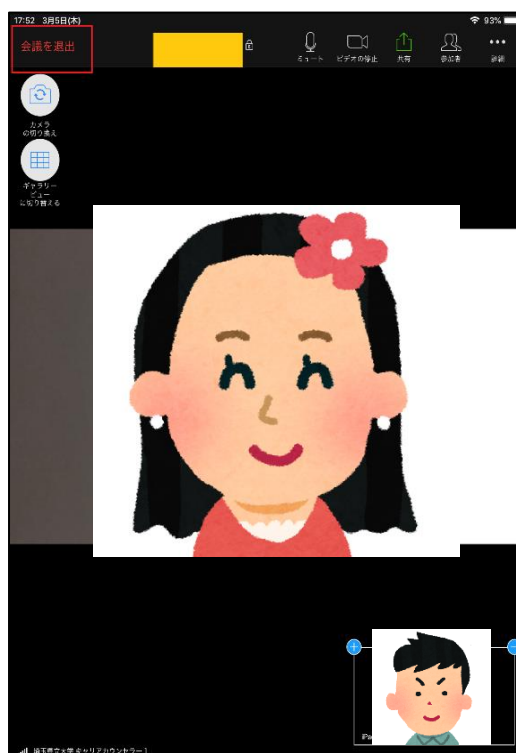
**6. 「インターネットを使用した通話」をタップします。**



7. 相談を受けてください。



8. 相談が終わったら左上の「会議を退出」  
で終了です。



以上です。