

OneDrive のはじめ方(WEB ブラウザ)

◆ OneDrive とは

OneDrive はインターネット上にデータを保存できるオンラインストレージサービスです。

インターネットに繋がっていれば、スマートフォンやタブレットからも利用することができます。

容量は 5TB まで保存することができます。

なお、本学在籍期間中の間のみご利用頂けます。

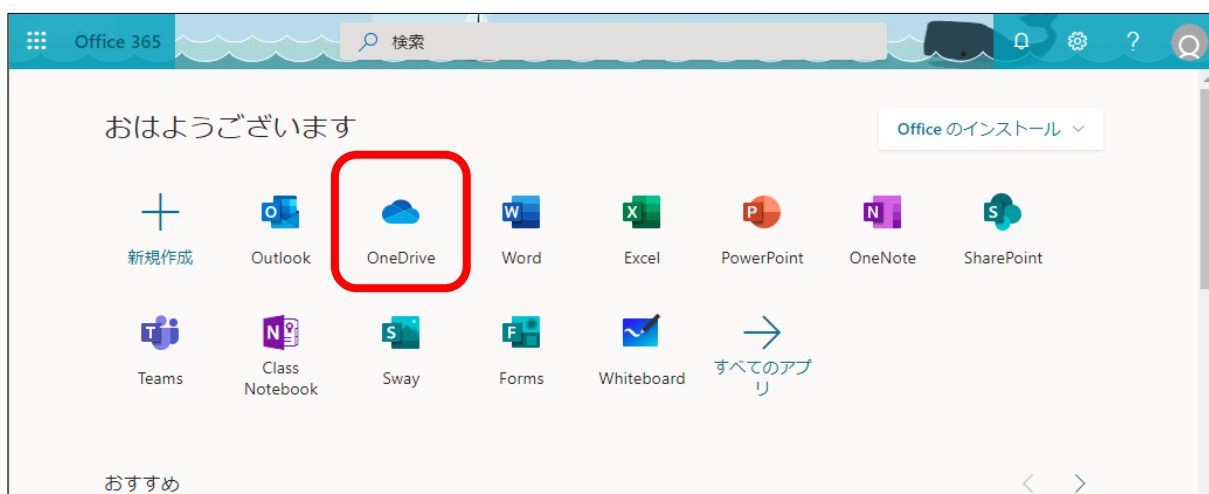
◆ OneDrive の初期設定を行う

office365 のサイトからサインインします。

office365 : <https://www.office.com/>



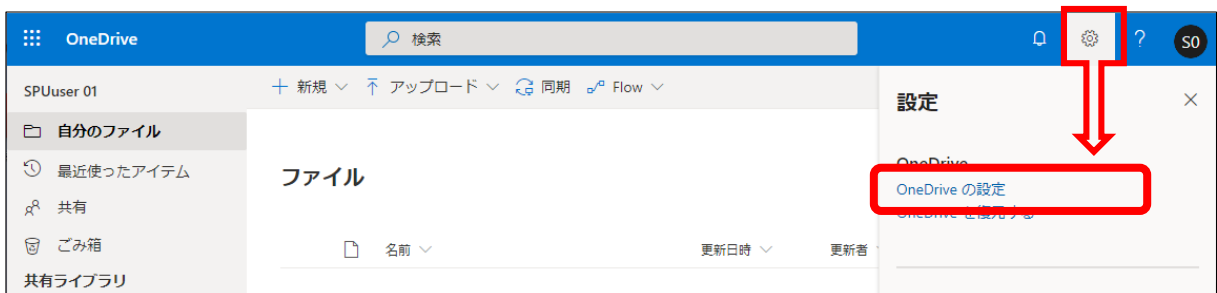
アプリ一覧より「OneDrive」をクリックします。



「OneDrive の準備ができました」をクリックします。



設定（歯車アイコン）をクリックし、「OneDrive の設定」をクリックしてください。



左側の「その他の設定」を選択し、地域と言語の「地域の設定」をクリックします。



「タイムゾーン」に「大阪、札幌、東京」を選択し、画面下部の「OK」をクリックします。

The screenshot shows the 'Site Settings' page in OneDrive, specifically the 'Regional Settings' section. The 'Time Zone' dropdown menu is highlighted with a red box and contains the text '(UTC+09:00) 大阪、札幌、東京'. Below it, the 'Locale' dropdown menu is set to '日本語'. In the 'Working Hours' section, the 'Start time' is '08:00' and the 'End time' is '17:00'. The 'Time format' is set to '24 時間制'. At the bottom right, the 'OK' button is highlighted with a red box.

以上で、初期設定は完了です。

ファイルをアップロードするには、画面上部の「アップロード」からファイルやフォルダを選択するか、「ファイル」スペースに直接ファイルやフォルダをドラッグします。

The screenshot shows the OneDrive interface with the 'アップロード' (Upload) button highlighted by a red box. A callout bubble points to it with the text: 'ここからアップロードするファイル・フォルダを選択します。' (Select files and folders to upload from here). Below the main content area, a large red box highlights the file upload space. A callout bubble inside this box says: 'ここに、ファイル・フォルダを直接ドラッグしてもアップロードできます。' (You can also upload files and folders directly by dragging them here). At the bottom of this red box, the text 'ファイルをここにドラッグします' (Drag files here) is displayed.