

公立大学法人埼玉県立大学

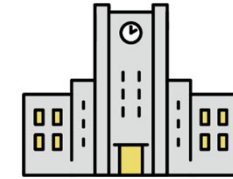
# 埼玉県立大学 大学概要



## 目次

1

埼玉県立大学の概要



2

埼玉県立大学の職務紹介



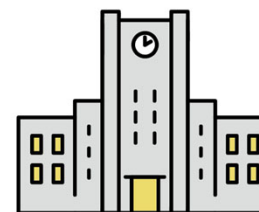
3

勤務条件



1

# 埼玉県立大学の概要



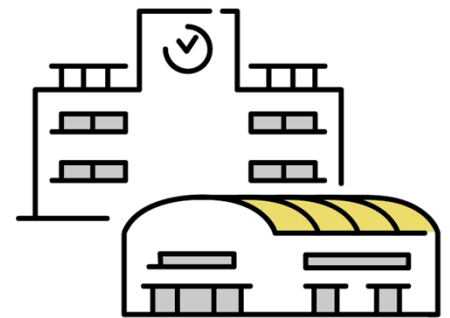
## 大学の設立

1999年4月

開学

2010年4月

公立大学法人へ移行



## 基本理念

本学は、陶冶、進取、創発を基本理念として、保健医療福祉に関する教育・研究の中核となって地域社会に貢献します。

### とうや 陶冶

誠実で温かい心と主体性を持ち、  
多様な価値観を尊重する人間性を  
磨き高める

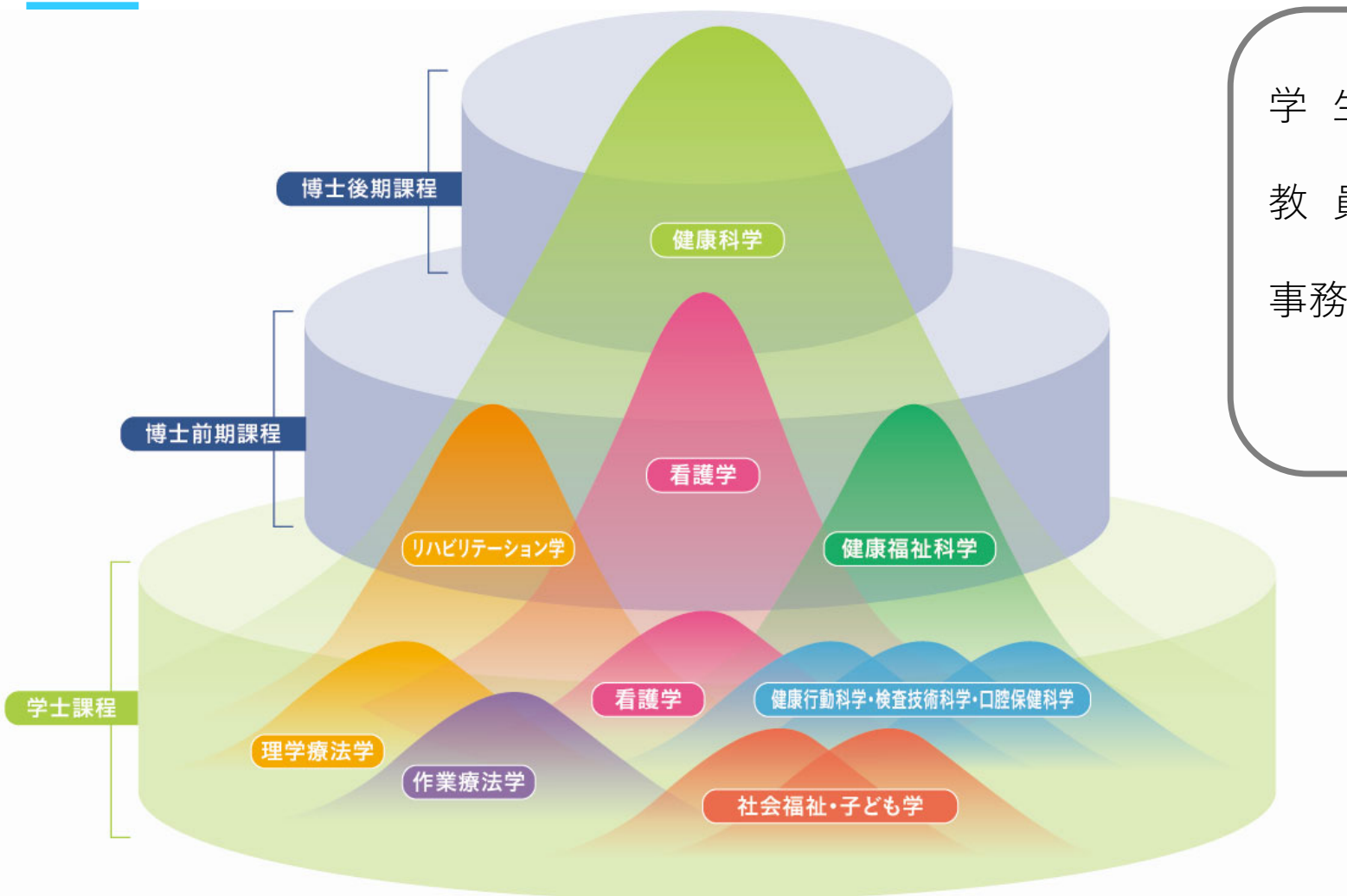
### しんしゅ 進取

広く先達に学びつつ、未来を志向  
する教育・研究に取り組む

### そうはつ 創発

多様な連携を通じて、予測を遥か  
に超える新たな価値を創造する

## 大学構成



学生数 ➤ 1,751名

教員数 ➤ 166名

事務職員数 ➤ 36名

※2025年4月1日現在。  
教員及び事務職員は正規職員人数。



## 組織

- ・ 学生支援に関する業務
  - ・ 大学の運営に関わる総務、財務  
企画の業務
  - ・ 入試に関する業務
  - ・ 教員の研究をサポートする研究  
支援業務
- など、様々な職務があります。



## 施設紹介

グッドデザイン賞を受賞した、芸術性と機能性を兼ね備えたキャンパス

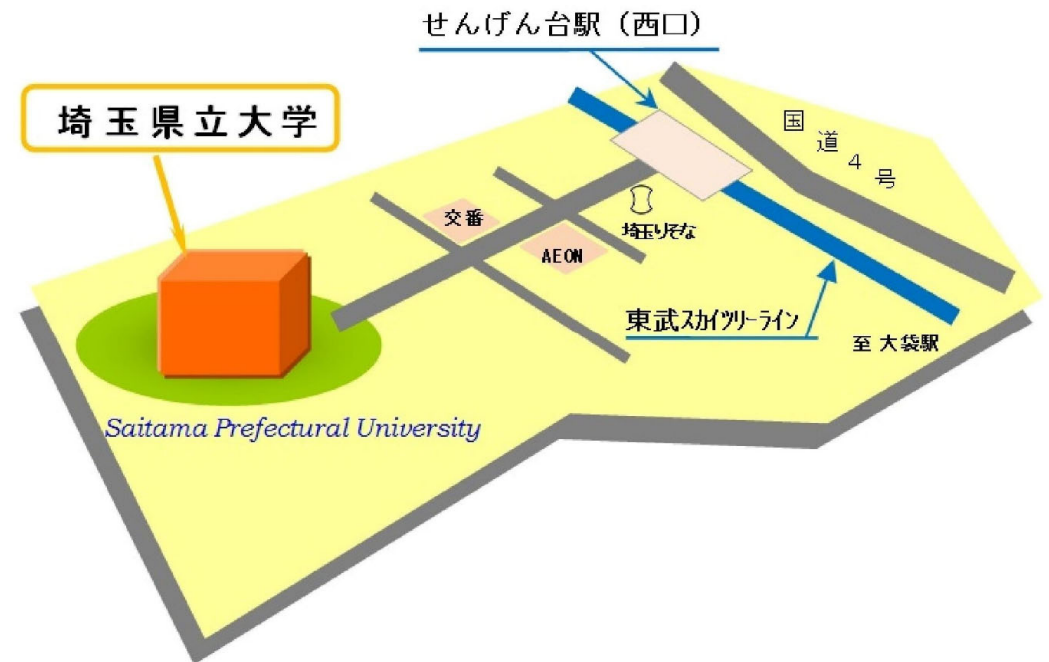
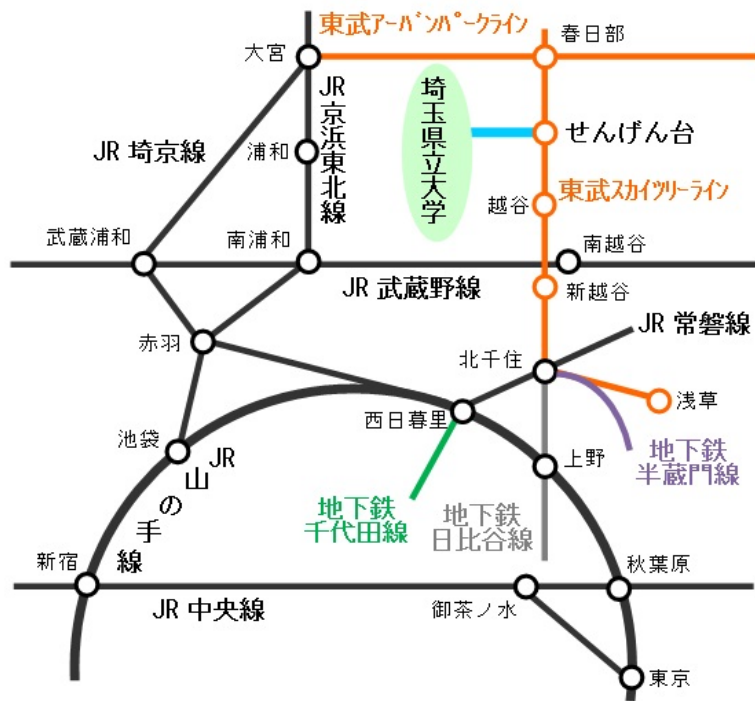


## アクセス

住所

〒343-8540 埼玉県越谷市三野宮820番地

◆東武スカイツリーライン「せんげん台駅」西口からバス5分（徒歩20分）



2

## 埼玉県立大学の職務紹介



## 2 埼玉県立大学の職務紹介

### 企画・情報担当

#### 🌸 仕事内容

- 法人・大学運営に係る業務（中期計画の策定や監査対応など）
- 大学の広報活動（広報紙の作成や記念イベントの実施など）
- 情報システムの運用・調整 など

#### 🌸 大学職員としてのやりがい

大学全体を取りまとめる業務が多いため、大学各部門の取り組みが良く分かります。皆さまが想像している以上に大学事務職員が携わる仕事は多いかもしれません。多方面から教育・研究・地域活動等に関わることが大学職員の魅力の1つです。

#### 🌸 職場の雰囲気や働きやすさ

業務の繁閑により残業する日もありますが、積極的に有休や育児・介護休暇が取得できたり、必要に応じて在宅勤務が行えたりと、ワークライフバランスに係る制度・風土ができており働きやすい職場です。



## 2 埼玉県立大学の職務紹介

### 総務担当

#### ❁ 仕事内容

<人事> 教職員の採用・退職・評価、職員研修、各種表彰  
<労務> 給与・旅費計算、福利厚生、健康診断、被服貸与  
サービス（勤怠管理、兼業許可、各種証明等）、保険

#### ❁ 大学職員としてのやりがい

総務担当は日常的に教職員と密接に関わりながら業務を行うため、多くのコミュニケーションを通じてやりがいを感じられます。また、幅広い業務に携わり、間接的に大学運営に貢献できるところが魅力です。

#### ❁ 職場の雰囲気や働きやすさ

出産・育児・介護に係る休暇、休業制度が充実しており、多くの教職員が利用しています。また、在宅勤務制度もあり仕事と家庭が両立しやすい職場環境になっています。

本学は、埼玉県が実施する「多様な働き方実践企業認定制度」において、最上位の認定区分である「プラチナ」ランクに認定されています！



## 2 埼玉県立大学の職務紹介

### 財務担当



#### ✿ 仕事内容

- 大学全体の予算の編成・執行・管理など、予算全般に関する業務
- 月次決算・期末決算・決算整理など、決算処理に関する業務
- 資産の購入・登録・除却など、資産管理に関する業務

#### ✿ 大学職員としてのやりがい

様々な教職員とコミュニケーションを取り、経理・財務の観点から大学運営全体を見渡すことができる点が魅力です。未来の保健医療福祉分野を担う学生の発展を支えるために、貴重な財源をどのように執行するか考え、日々の仕事を積み重ねていくことに達成感があります。

#### ✿ 職場の雰囲気や働きやすさ

自由な発想で、自分の考えを伝えることができます。その提案から1つの仕事を任せてもらえることもあります。判断に迷うときも、他担当者と相談しながら業務を進めることができる「みんなで作りに上げていく」職場です。

## 2 埼玉県立大学の職務紹介

### 施設管理担当

#### ❁ 仕事内容



埼玉県立大学の校舎・設備の管理・保守業務や、施設の大規模改修工事の実施といった大学の教育環境を維持するための業務を行っています。

#### ❁ 大学職員としてのやりがい

施設の維持管理を通じて良好な教育環境を提供し、学生たちの豊かな大学生活に寄与することができ、光栄に思っています。また学生や教職員から感謝の言葉を頂くことがあり、モチベーションの向上につながっています。

#### ❁ 職場の雰囲気や働きやすさ

分野が異なる教員・職員も多いですが、わからないことがあっても、担当や教職員の壁を越えて気軽に相談しやすい職場です。そのほかにも、福利厚生が充実しており、仕事と私生活の調和がとれた働き方ができます。

## 2 埼玉県立大学の職務紹介

### 教務・入試担当

#### ❁ 仕事内容



入学者選抜（入試）及び入試広報に関する事務の総括を行っています。本学の良さを受験生に伝えることと、公平公正な入学試験を実施し、優秀な学生を確保できるようチームで協力して仕事に臨んでいます。

#### ❁ 大学職員としてのやりがい

将来を担う学生さんの人生の重要な時期を支援できることです。受験生の「知りたい」に応えられたときや、大学卒業後に頼りにしてもらえたときなど、お役に立てたときにやりがいと喜びを感じます。

#### ❁ 職場の雰囲気や働きやすさ

自然にチームで助け合うことができる環境です。休みも取得しやすく、夏季や年末年始には、長期休暇があります。困ったときにすぐに相談できる仲間がおり、笑顔が多い職場です。

## 2 埼玉県立大学の職務紹介

### 学生・就職支援担当

#### ❁ 仕事内容

学生就職支援担当では、学生生活や相談等への対応、就職支援、奨学金に関すること等、学生が大学生活を送るうえで欠かせない業務を様々行っています。その中で私は、就職支援をメインに仕事をしています。

#### ❁ 大学職員としてのやりがい

前職も大学職員でした。大学の目的や役割を理解して、どうしたらその目的や使命を達成できるかを考えながら、部署ごとに全く違う仕事ができるのがやりがいと思います。先生方との連携も必須です！！

#### ❁ 職場の雰囲気や働きやすさ

比較的自分のペースで仕事を進めることができます。埼玉県立大学の事務局はワンフロアなので、何かあったらすぐに上司に相談したり、他部署の仲間にも聞いたりすることができます。

事務局学生・就職支援担当です。  
業務に追われる日もありますが、  
皆で協力して仕事をしています！



## 2 埼玉県立大学の職務紹介

### 研究・地域連携担当

#### ❁ 仕事内容

研究支援（外部研究費の応募支援、研究公正に関すること など）  
地域連携（企業・自治体等との連携、学生の地域行事への参加支援 など）  
国際交流（海外協定校と派遣・受入調整、学生への国際交流事業の案内 など）

#### ❁ 大学職員としてのやりがい

大学は、「教育」は「人材育成」、「研究」は「社会課題の解決」と国や自治体など、社会からの期待が大きい業界です。「大学の価値の最大化」を通じて、学生や地域など様々なステークホルダーに貢献できていると感じています。

#### ❁ 職場の雰囲気や働きやすさ

大学では珍しく、事務室が1フロアなので、風通しの良い職場です。休暇も取りやすく、在宅勤務の規程も整備されています。自分が必要と考える外部研修に参加できる制度もあるので、学び続けたい方にもおススメです。

写真は、公開講座のお手伝いの様子 →

本学は保健医療福祉分野が中心で、優しい教員が多いです！



3

## 勤務条件



## 給与

31歳 主事の場合の目安 ▶ 月額約 303,200円

22歳 主事の場合の目安 ▶ 月額約 262,500円

※初任給は採用される者の職務経験の内容等に応じて、在職する職員の給与と同等の額の範囲内で決定されます。

※上記の金額は、地域手当を含みます。

期末勤勉手当（賞与）： 4.65月

## 手当

通勤手当：上限 150,000円/月

住宅手当：上限 28,000円/月

扶養手当：子 一人当たり13,000円/月 ※16歳から22歳の子については、18,000円



## 勤務時間

午前 8 時 30 分から午後 5 時 15 分 又は 午前 9 時 30 分から午後 6 時 15 分  
（1 日あたり 7 時間 45 分勤務）

## 休日休暇等

土日・祝日（授業日確保による大学指定日を除く）  
夏季休暇・年次有給休暇等あり

- ※ その他特別休暇として、子育て休暇、出産に関する休暇等があります。
- ※ 育児休業・介護休業制度も整備されています。

